

Новейшие и знакомые преимущества Windows 10 Pro для коммерческих заказчиков

Марат Хайрулин
Microsoft



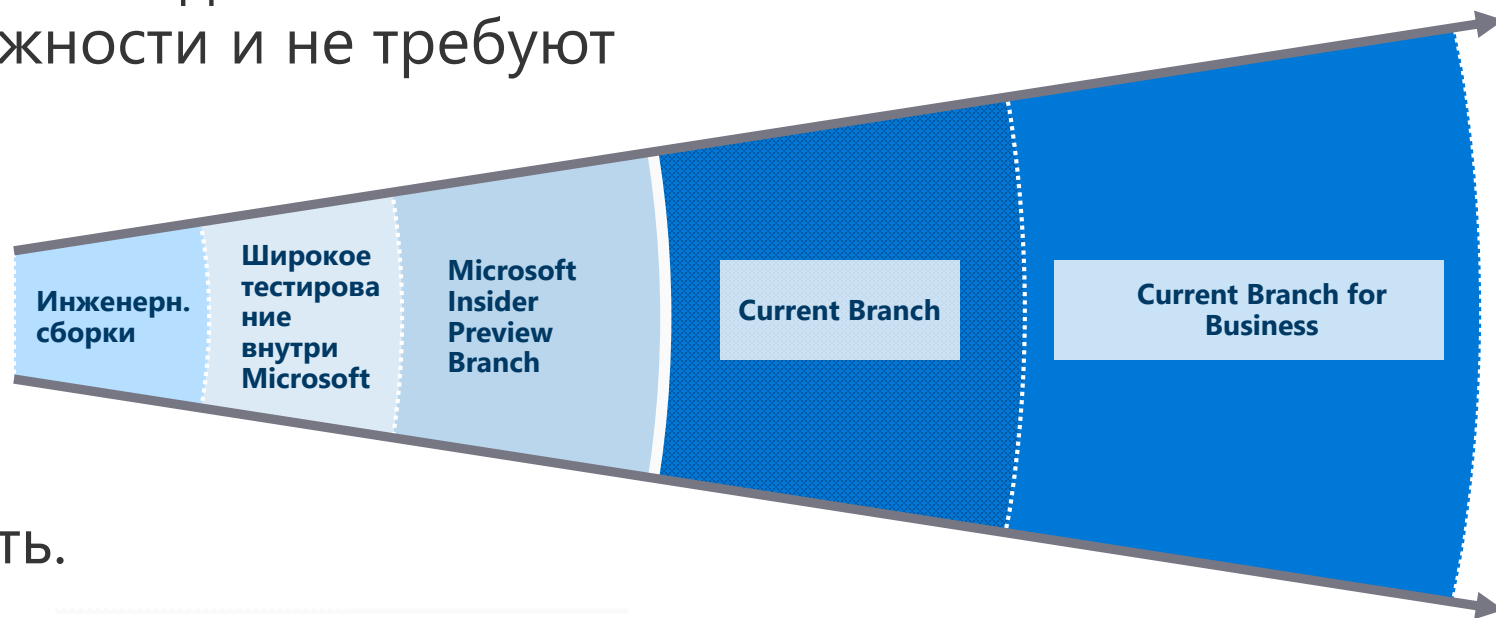
«Windows как сервис»

«Windows как сервис»

«Windows as a Service» (WaaS) – «Windows как сервис» (или «Windows как услуга») – новый способ разработки, развертывания и обслуживания Windows.

Например, «Windows как сервис» в применении к Windows 10 это:

- Всегда актуальная Windows: выходящие **2 раза в год** функциональные обновления добавляют в Windows новые возможности и не требуют дополнительной платы;
- Новый подход к развертыванию обновлений: обновлениями стало проще управлять и их проще устанавливать.

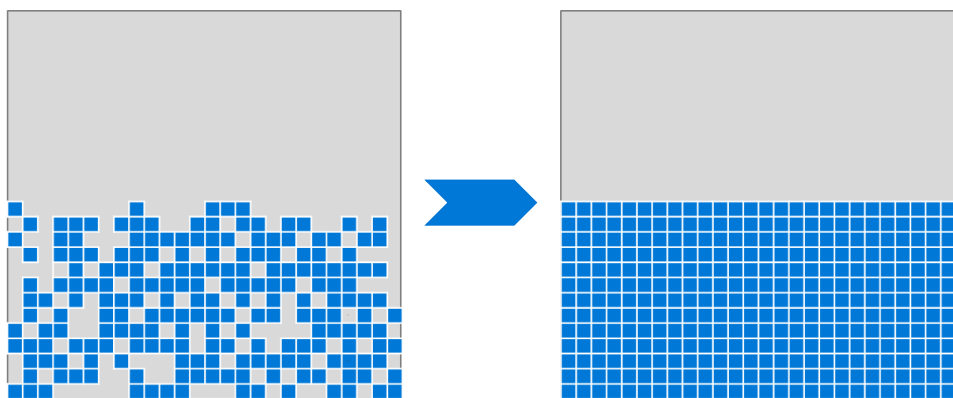


«Windows как сервис»

Функциональные обновления и обычные обновления.

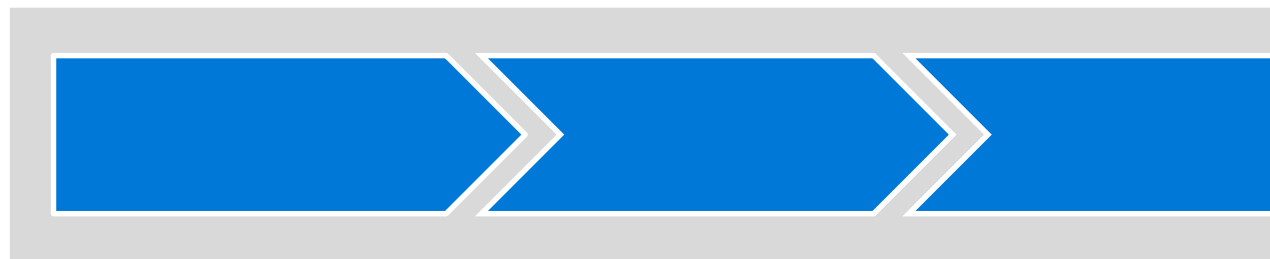
Обычные обновления

выходят несколько раз в месяц и приносят исправления и обновления, необходимые для поддержания стабильности и безопасности ОС.



Функциональные обновления

выходят 2 раза в год и приносят новые функциональные возможности. Можно сравнить их с новой версией Windows с множеством новых возможностей и при этом максимально совместимой с предыдущей версией и поступающей к пользователям без дополнительной платы.



Четвертое обновление Windows 10

1507
RTM

1511
Ноябрьское
обновление

1607
Anniversary
Update

1703
Creators
Update

1709
Fall Creators
Update

Июль 2015

Ноябрь 2015

Август 2016

Апрель 2017

Октябрь 2017

Некоторые новшества Windows 10 Fall Creators Update

Windows 10 Fall Creators Update

Ключевые факты:

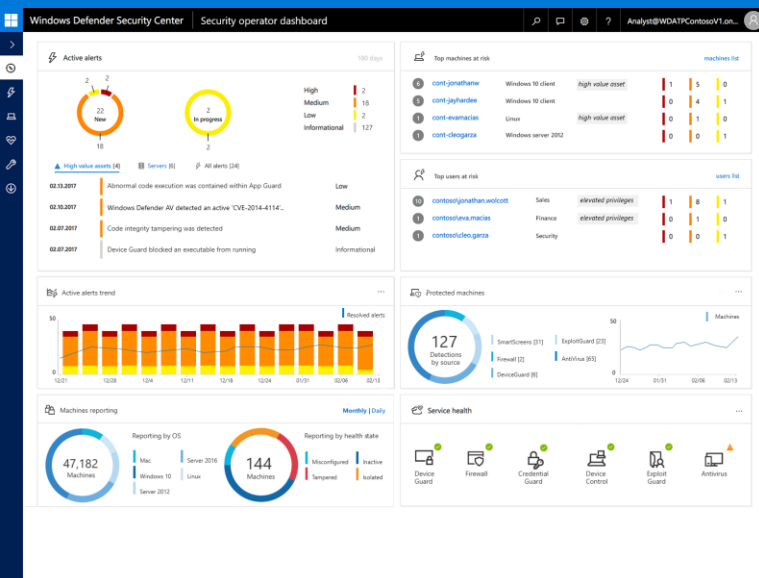
- Обновление Windows 10 Fall Creators Update станет доступно пользователям устройств с лицензионной Windows 10 с 17 октября 2017 года.
- Windows 10 Fall Creators Update – четвертое функциональное обновление, выходящее с момента выхода Windows 10 в рамках реализации концепции Windows как сервис.
- Версия Windows 10 после обновления – 1709.

Новые возможности защиты

Нововведения Windows Defender ATP в Windows 10 Корпоративная

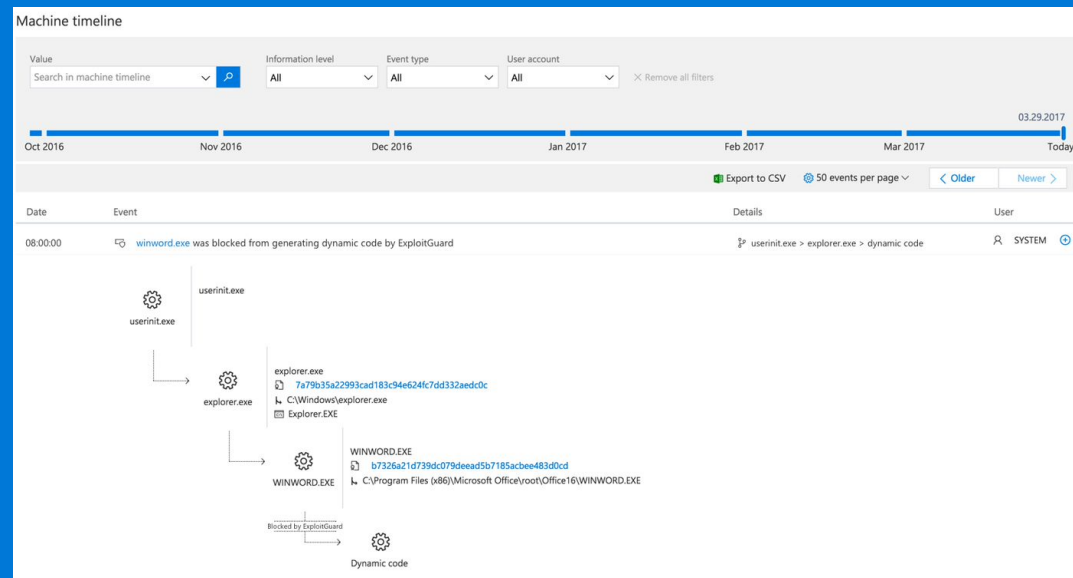
Новый Dashboard

Единая панель, где можно просматривать события и сигналы тревоги со всех машин в сети, управлять настройками безопасности, анализировать, что именно происходило и как.



EMET интегрирован в Windows 10

С интеграцией EMET и снижением рисков Exploit Guard включает превентивные возможности, значительно затрудняющие реализацию уязвимостей. Кроме того, Exploit Guard обладает новейшими функциями по предотвращению проникновений.

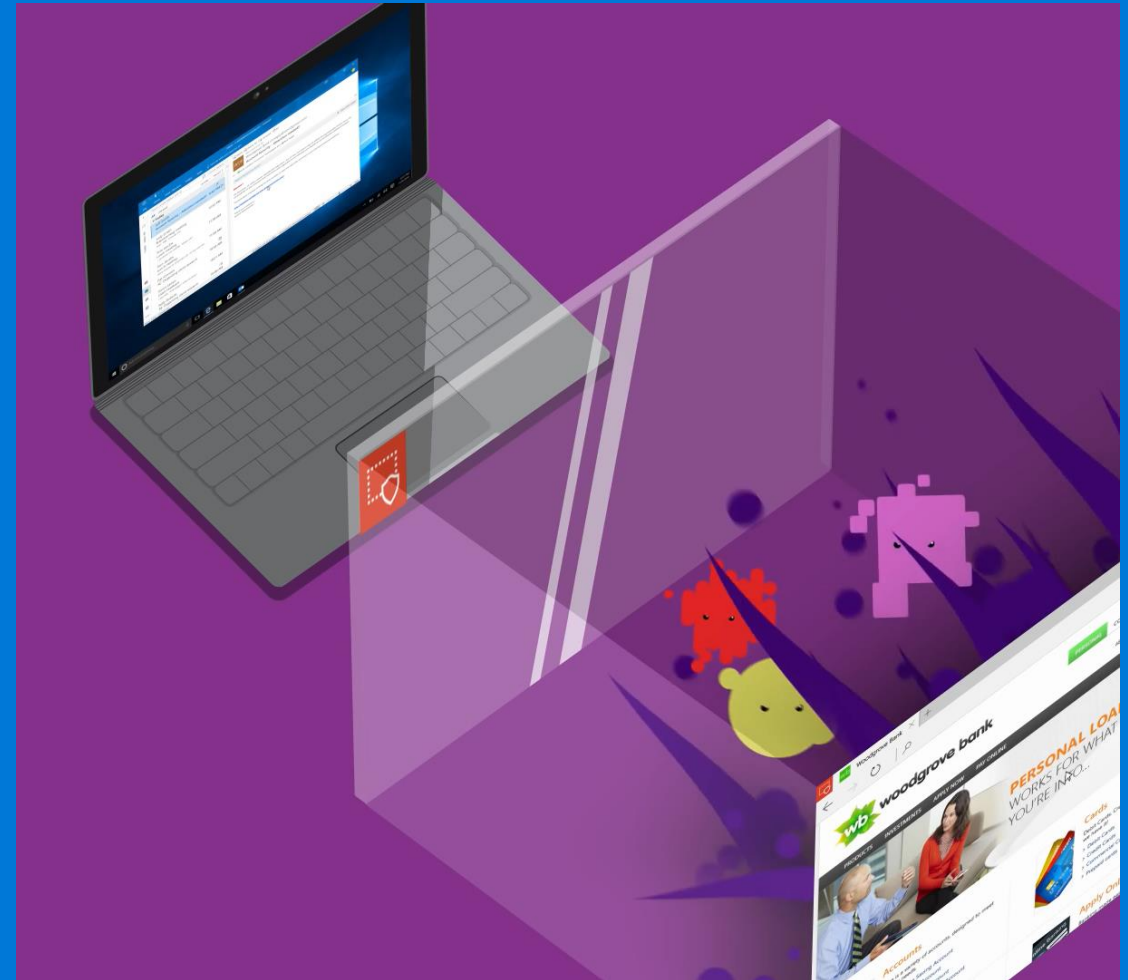


НОВЫЕ ВОЗМОЖНОСТИ ЗАЩИТЫ

Изолирование угроз наиболее уязвимых областей.

Одна из самых часто встречающихся целей для атаки — это ваш браузер. Более чем 90% атак используют гиперссылки для начала атаки на учетные данные, установки вредоносного ПО или проникновения.

Application Guard в Защитнике Windows (Windows Defender Application Guard, WDAG) спроектирован так, чтобы остановить создание плацдармов атак на локальной машине для проникновения в остальную корпоративную сеть. Если кто-то внезапно пытается загрузить вредоносное ПО со своего браузера или начинает действовать эксплойт «нулевого дня», WDAG изолирует и сохраняет угрозу, защищая ваши устройства, приложения и сеть. Windows Defender ATP обеспечен датчиками для обнаружения и предотвращения угроз, он обладает полным описанием любых угроз, которые только могут появиться, и сможет обеспечить защиту. Используя WDAG и Exploit Guard в Защитнике Windows, вы получите дополнительный уровень защиты от атак вредоносного ПО, нацеленного в промежуток между брандмауэром и антивирусным ПО.



Повышение удобства

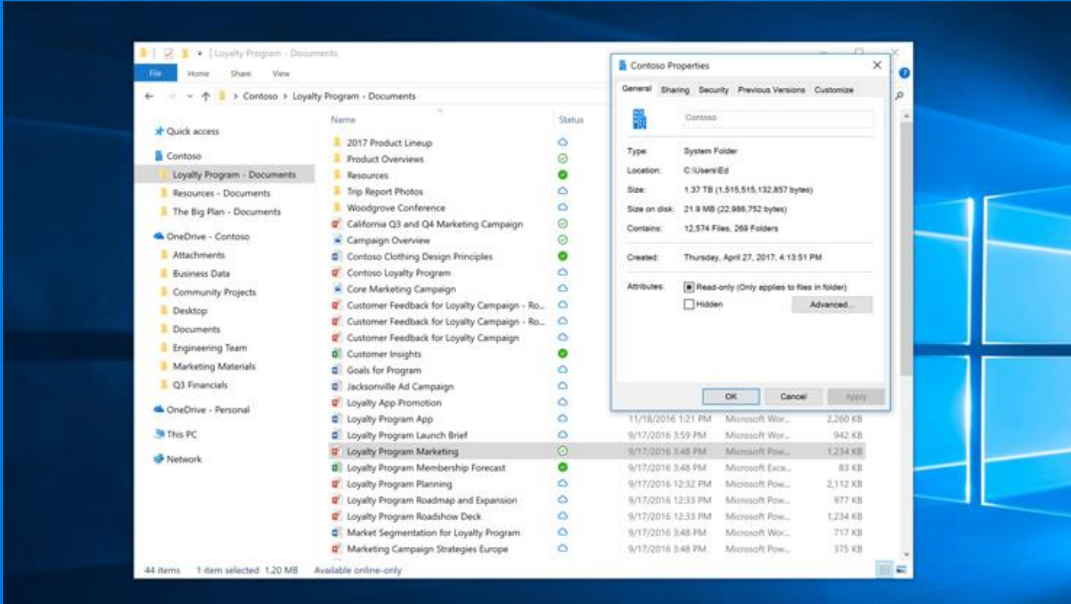
Новые возможности OneDrive и Windows Ink

Файлы по запросу

Открывайте файлы из облачного хранилища, не тратя место на устройстве, благодаря доступу к файлам в OneDrive по запросу. Все ваши файлы будут отображаться в Проводнике и загружаться по мере необходимости.

Windows Inking

Среди новых возможностей пера – заметки в pdf-файлах; SmartInk для выравнивания фигур и создания таблиц; Windows Find my Pen для облегчения поиска пера.

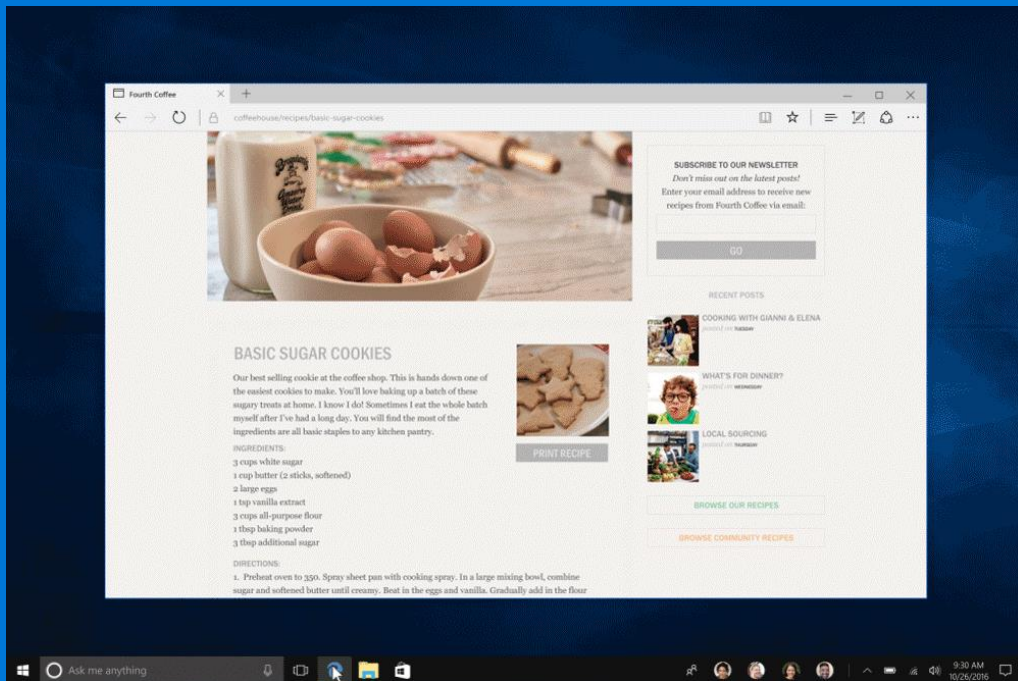


My People

Новый раздел для максимального простого общения и обмена информацией с важными для вас людьми.

My People в Windows 10 наконец-то появится в Fall Creators Update. Новый интерфейс My People открывает пользователю доступ к самым частым контактам прямо из панели задач Windows 10. Эта функция позволяет с легкостью общаться с вашими контактами в таких приложениях, как Skype, Почта Outlook и другие.

Например, вы можете быстро поделиться фотографией, перетащив ее прямо с рабочего стола на строку с именем контакта в панели задач. Вы также можете перейти в чат со своими контактами прямо из панели задач, что очень удобно. Сторонние разработчики могут интегрировать My People в свои приложения, то есть приложения вроде Facebook Messenger в скором времени также могут появиться в My People.



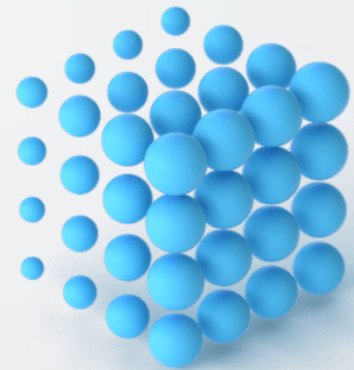
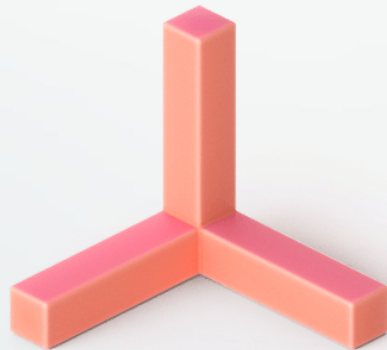
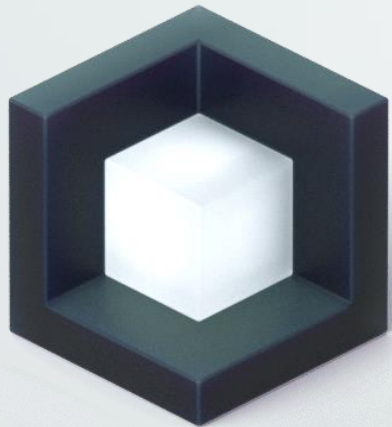
View 3D

Поместите 3D-объекты в реальный мир и сделайте фотографию с помощью камеры устройства.



Новый облик Windows

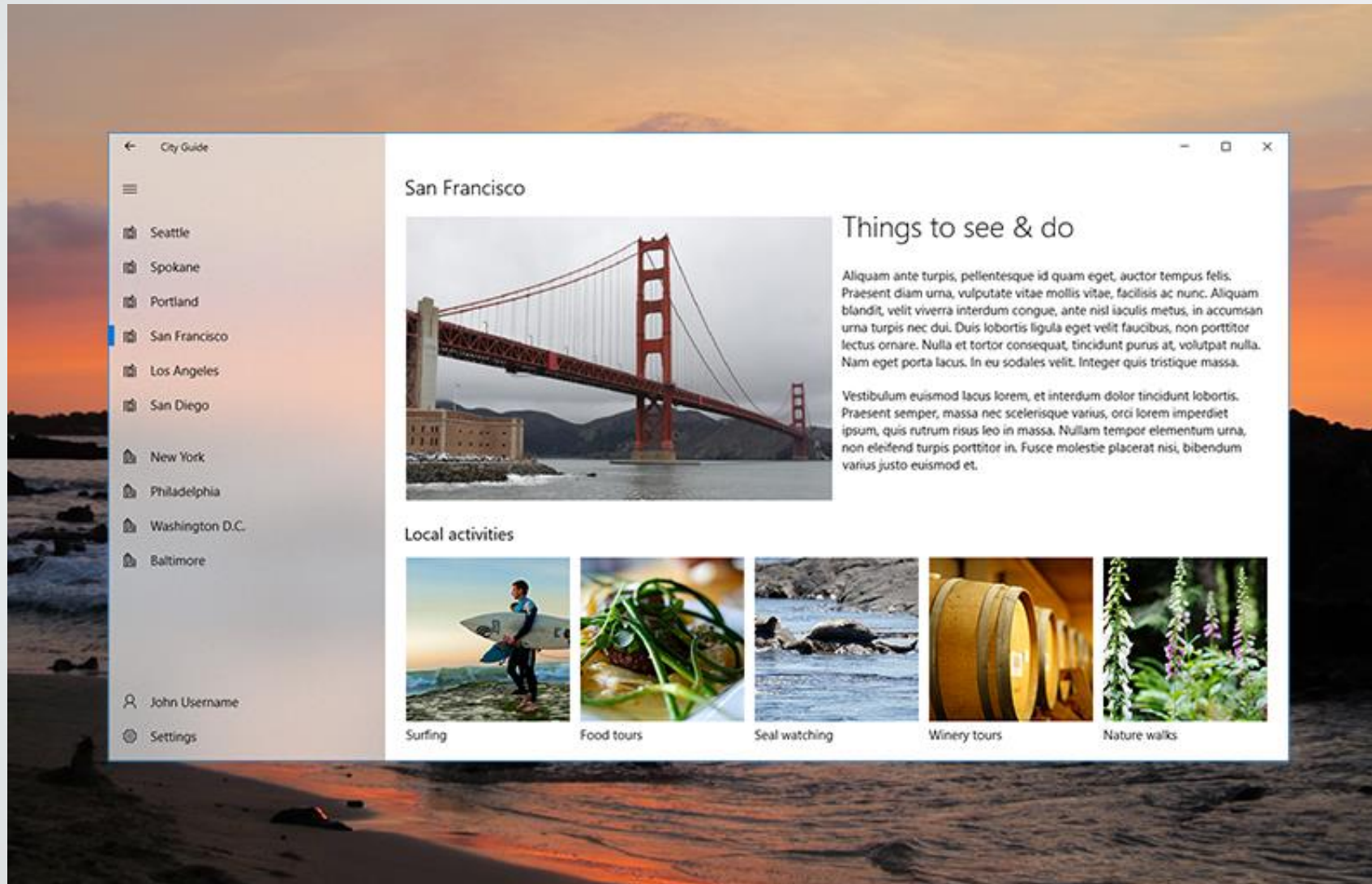
Помните проект Neon? Теперь он стал официальным, и у него новое имя: Microsoft Fluent Design System. Это масштабное обновление, и понадобится время, чтобы преобразовать все элементы ОС в соответствии с новой концепцией дизайна. Microsoft уже запустила некоторые элементы Fluent Design в Windows 10 для пользователей Windows Insider, но большая часть ОС пока осталась без изменений. Основой нового дизайна является «акрил» (читай: размытость), который взаимодействует с другими компонентами системы, включая свет, глубину изображения, анимацию, реалистичность материалов и масштабирование.



<https://fluent.microsoft.com/>

<https://www.youtube.com/watch?v=vcBGj4R7Fo0>

Новый облик Windows





Welcome to Windows Mixed Reality

Get started

Смешанная реальность – это сочетание физического и цифрового мира, это следующий шаг в эволюции цифровых вычислений.





Смешанная реальность

Что нужно для Смешанной реальности?



Смешанная реальность

Среди отличий шлемов нового поколения:

- созданы с изначальной поддержкой Mixed Reality в Windows 10;
- не требуют внешних датчиков для отслеживания перемещения пользователя в пространстве;
- доступны по меньшей цене, чем похожие решения предыдущих поколений ранее.



Сферы применения MR/VR



Киберспорт



Обучение, включая
корпоративное



Образование



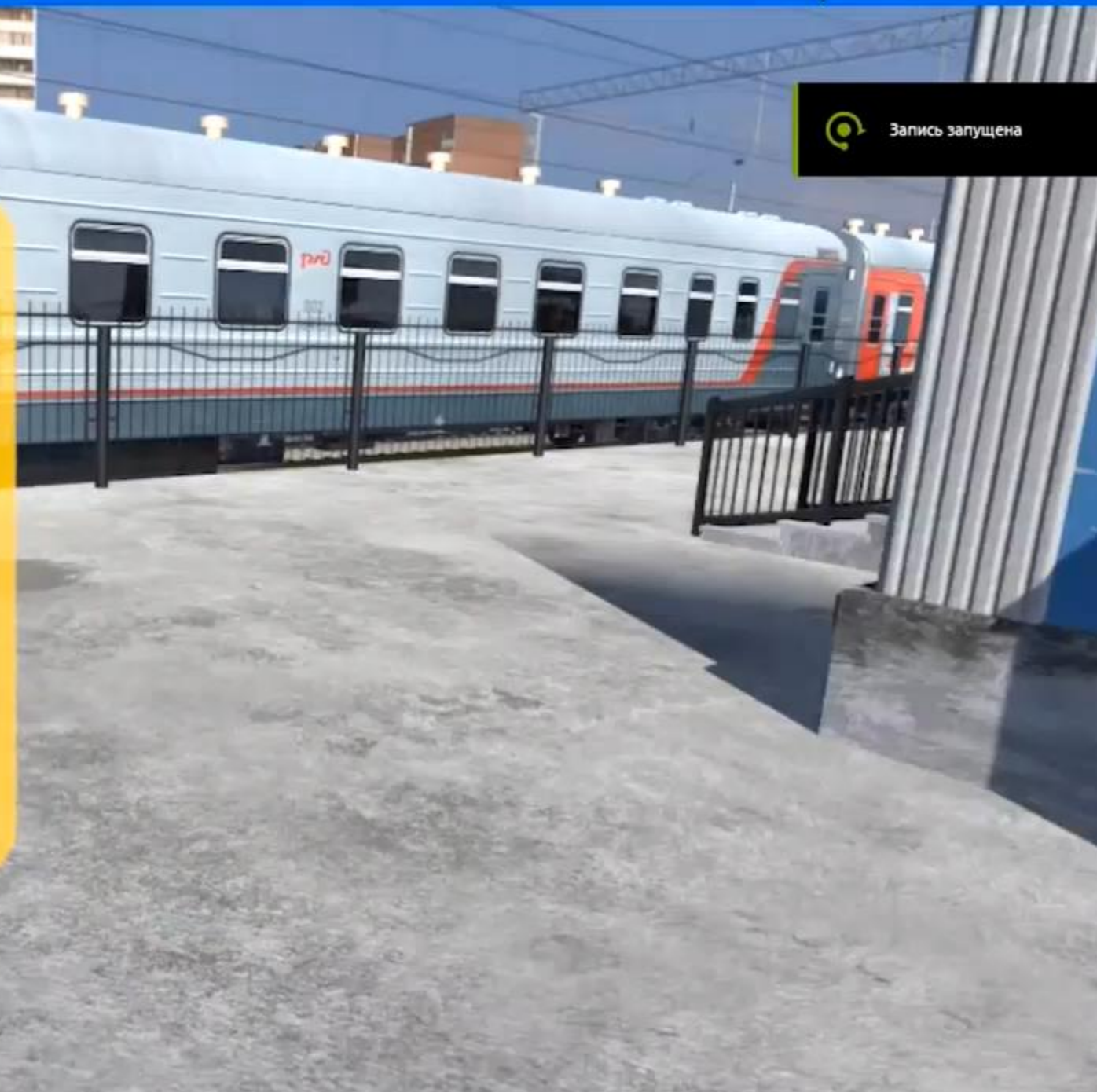
Презентации и шоу

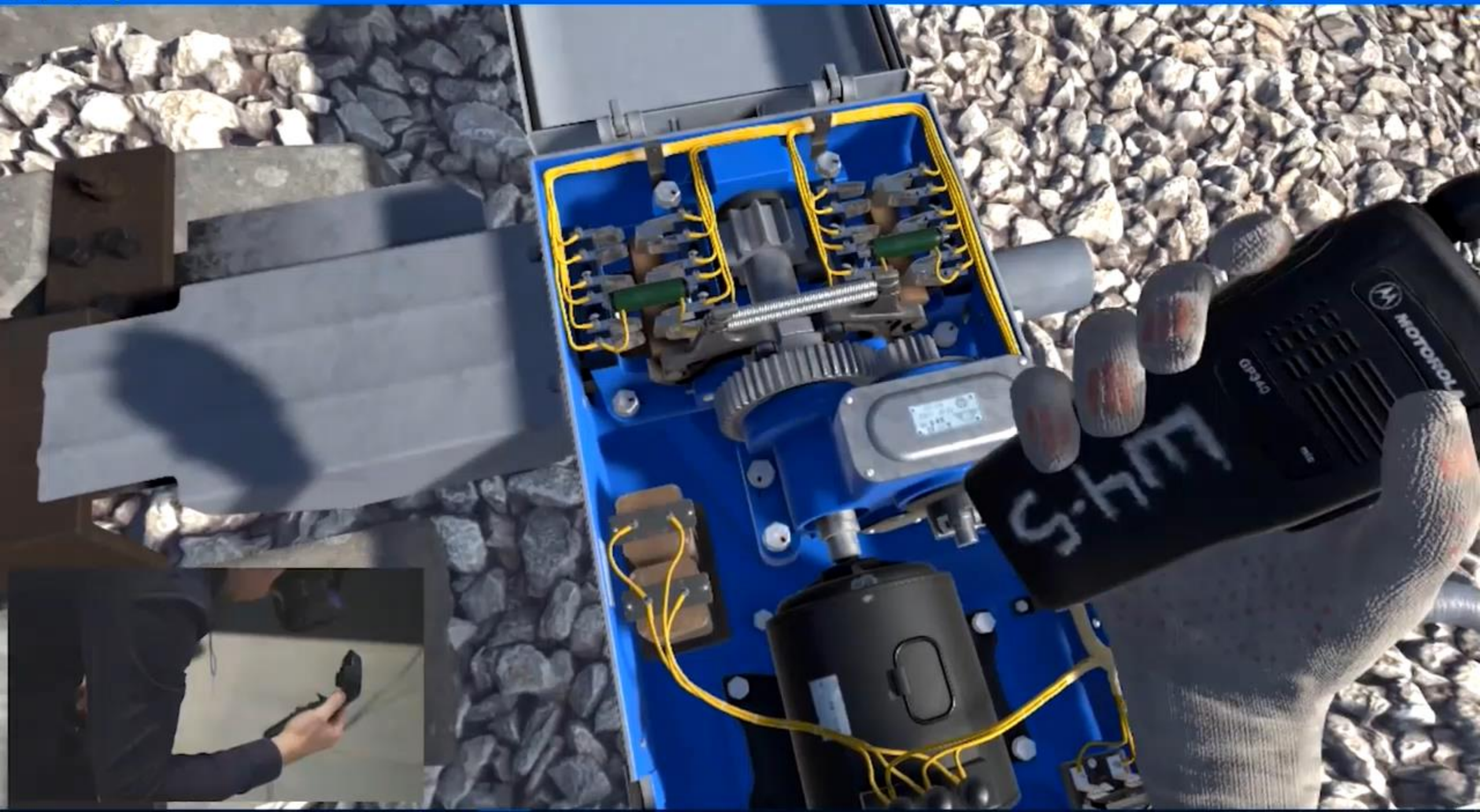
Выставки
и мероприятия

Архитектура и дизайн

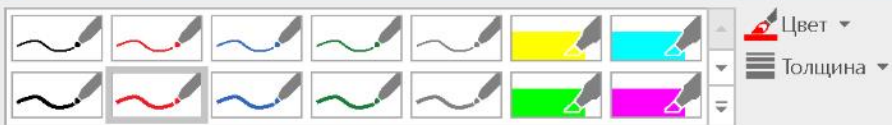
Запись запущена

**Нажмите на курок любого
из контроллеров для старта
обучающей программы.**





Устройства с поддержкой
цифрового пера



ЗАПЛАНИРОВАННЫЕ ОСТАНОВКИ

шесть

августа

Мы остановимся в ~~шести~~ местах во Франции, Швейцарии и Италии с ~~июня~~ по ~~сентябрь~~. Начнем и закончим мы во Франции, проедем по Швейцарии, спустимся на Сицилию, и пройдем пешком по восточному побережью Италии, а затем вернемся к Монблану во Франции. Предварительный список остановок:

- Октябрь*
1. HAUTE ROUTE
 - ~~2. ВУЛКАН ЭТНА~~
 3. GRANDE TRAVERSATA DELLE ALP
 4. ПРИБРЕЖНЫЙ МАРШРУТ: ЧИНК
 5. ПРИБРЕЖНЫЙ МАРШРУТ: АМАУ
 6. ALTA VIA 1
 7. ТУР ПО МОНБЛАНУ

У нас хватит на это времени?

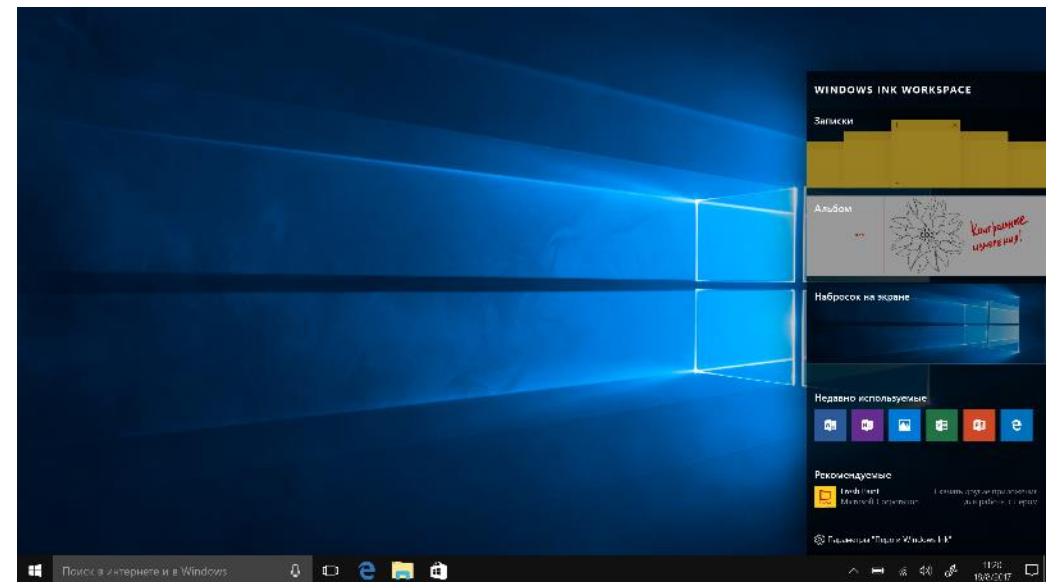


Сферы применения пера

Сферы и сценарии применения цифрового пера:

- **Творческие задачи:** рисунки, эскизы, цифровая живопись;
- **Чертежи и схемы:** наброски чертежей, схем, блок-схем и т.п.;
- **Фиксация идей:** быстрые заметки;
- **Преобразование символов:** текст, мат.формулы, ноты и другое.
- **Заполнение тестов и форм:** выбор правильных ответов, отметки и пр.;
- **Выделение и указание:** выделение объектов или указание (стрелками) на них на рисунках, схемах, картах;
- **Построение маршрутов и схем проезда** на картах;
- **Редактирование документов:** вычеркивание и выделение текста;
- **И многое другое.**

См. демонстрацию некоторых возможностей в отдельной презентации



Преимущества устройств с Windows 10 Pro: Безопасность

Windows 10 Pro – лучший инструмент для бизнеса



Наиболее надежная система комплексной безопасности



Наиболее комплексная защита



Windows Information Protection



BitLocker & BitLocker to Go



Windows Hello

Простое и гибкое управление



Azure Active Directory Join



Управление обновлениями



Магазин Windows для бизнеса



Mobile Device Management

Эффективные инструменты для продуктивной работы



Windows Ink



Режим планшета



Меню Пуск + плитки



Microsoft Edge



OneDrive для бизнеса



Виртуальные рабочие столы + прикрепление окон



Удаленный рабочий стол

**Windows 10 – самая
защищенная из всех
версий Windows**

Безопасность Windows 7

PRE-BREACH

POST-BREACH



Защита
устройства

Trusted Platform
Module



Защита
от угроз

SmartScreen

Windows Firewall



Защита
учетных
данных



Защита
информации

BitLocker to Go

BitLocker

BitLocker Admin
and Monitoring



Обнаружение и
предотвращение
проникновения

Безопасность Windows 10 на современных устройствах

PRE-BREACH

POST-BREACH



Защита устройства

Trusted Platform Module

Windows Trusted Boot

Virtualization-based Security

UEFI Secure Boot



Защита от угроз

SmartScreen

Windows Firewall

Microsoft Edge

Windows Defender Antivirus

Device Guard



Защита учетных данных

Windows Hello

Windows Hello Companion Devices

Credential Guard



Защита информации

BitLocker to Go

BitLocker

BitLocker Admin and Monitoring

Windows Information Protection

Device Encryption



Обнаружение и предотвращение проникновения

Windows Defender Advanced Threat Protection

Conditional Access

Пример: защита
учетных данных



Erwin McDaniel

erwin@Fabrikam.com

Password



Sign in options



Windows Hello: безопасная аутентификация



Windows Defender Application Guard

Windows Defender Application Guard для Microsoft Edge –новый механизм защиты от опасных ссылок на основе технологии виртуализации.

При открытии потенциально опасной ссылки он позволяет полностью изолировать браузер Edge и все его окружение от основной системы и предотвратить угрозы проникновения вредоносного ПО.

Технология Windows Defender Application Guard для Microsoft Edge будет доступна для пользователей Windows 10 Корпоративная в Fall Creators Update осенью 2017 года.

[Статья в блоге на русском языке](#)

[Видео Windows Defender Application Guard for Microsoft Edge](#)



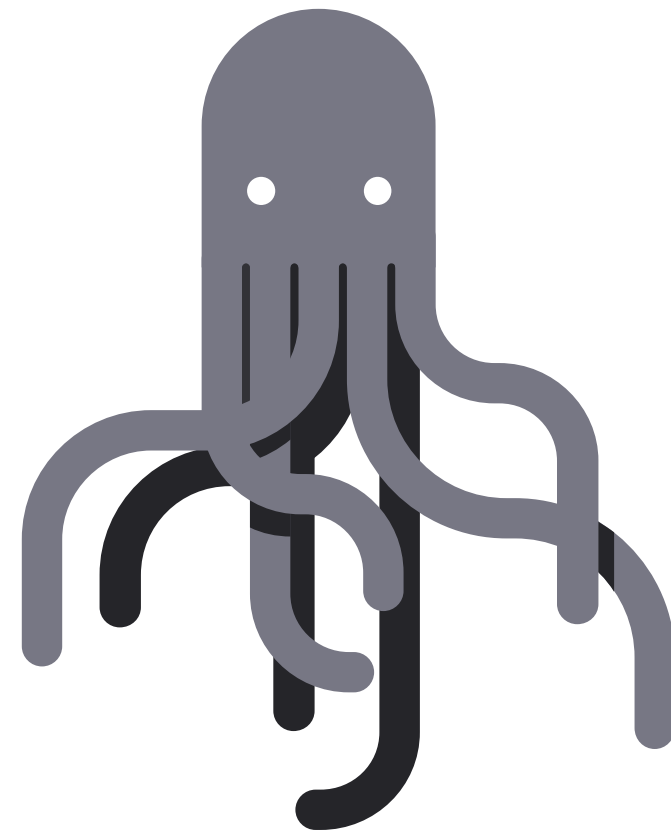
Правильное лицензирование Windows

**Риски:
Пиратство**



Что может сделать вредоносный код в «пиратском» ПО?

- Шифровать данные и требовать деньги за их расшифровку
- Предоставлять хакерам свободный доступ к вашей рабочей системе и серверам
- Находить и красть с рабочих ПК информацию
- Красть пароли
- Частично или полностью выводить из строя систему
- Шифровать все данные на диске
- Регистрировать все нажатия клавиш
- Собирать контактную информацию и рассылать поддельные сообщения электронной почты
- Использовать компьютер как часть группы для атаки типа «отказ в обслуживании»
- И нести другие, возможно еще неизвестные угрозы...



Встречали ли вы
предложение «купить
наклейки Windows»?



**Риски:
Нелегально
полученные
продукты**



Будьте осторожны!

Остерегайтесь:

- «Корпоративных» ключей, распространяемых за пределами организации, которой они принадлежат.

Корпоративные ключи (в том числе ключи многократной установки) могут быть использованы только заказчиками, которые приобрели соответствующие лицензионные продукты в канале корп. лицензирования.

Внимание! Отдельно* полученный корпоративный ключ многократной установки не является лицензией!
(* от других компонентов лицензионного ПО)

Остерегайтесь:

- продаваемых отдельно сертификатов подлинности;
- сертификатов, продаваемых под видом «лишних» или «неиспользованных»;
- сертификатов, продаваемых в «рулонах».



Наклейка («сертификат подлинности») может распространяться только в составе лицензионного продукта.

Внимание! Отдельно* полученная наклейка («сертификат») не является лицензией!
(* от других компонентов лицензионного ПО)

Программа «911»

Цель – сбор и обработка сообщений о незаконном распространении сертификатов подлинности (COA) и дисков с последующим анализом и применением мер правовой защиты.

Источник сообщений: партнеры, клиенты, сотрудники Майкрософт

Адрес для обращений: rapira@microsoft.com

- Категории сообщений:
 - о распространении поддельных или б/у наклеек COA отдельно от программного обеспечения;
 - об участниках (победителях) тендеров, которые, вероятно, демпингуют ценами поддельных наклеек COA;
 - клиентах, которые могут пострадать от поставки нелегального программного обеспечения.

Выпуски Windows 10

Выпуски и способы приобретения

Windows 10 Домашняя	Windows 10 Pro	Windows 10 Корпоративная
<ul style="list-style-type: none">• Привычный, персонализированный интерфейс• Новый браузер, позволяющий сделать больше• Новые встроенные приложения• Новые возможности продуктивности• Постоянно обновленная защита и возможности	<p>Все возможности Windows 10 Домашняя, плюс:</p> <ul style="list-style-type: none">• Подключение к корпоративным сетям• Шифрование BitLocker• Новые возможности установки и управления приложениями• Облачные технологии для компаний• И другое	<p>Все возможности Windows 10 Pro, плюс:</p> <ul style="list-style-type: none">• Повышенная безопасность• Расширенное управление устройствами и приложениями• Гибкость развертывания ОС и управления обновлениями*• Пакет Microsoft Desktop Optimization Pack (MDOP)* <p>* при наличии Software Assurance</p>
<p>Полная лицензия доступна в виде: OEM, FPP, ESD, GGK</p>	<p>Полная лицензия доступна в виде: OEM, FPP, ESD, GGK, GGWA*</p>	<p>Только обновление с Windows Pro</p>
	<p>Лицензия на обновление (НЕ является полной лицензией!) Windows Pro Upgrade в VL</p>	<p>Лицензия на обновление (НЕ является полной лицензией!) Windows Enterprise Upgrade в VL</p>

* полная лицензия для единовременной легализации

Выпуски и способы приобретения

	ОЕМ	FPP/ESD	«Легализаторы»	VL
	Предустановленная на устройства лицензия	«Коробка» и ее электронный аналог	Продукты для легализации устройств без лицензии	Лицензии на обновление в канале корпоративного лицензирования
Windows 10 Домашняя для одного языка	■ DOEM/MNA			
Windows 10 Домашняя	■	■	■ GGK	
Windows 10 Pro	■	■	■ GGK/GGWA	▨ Upgrade
Windows 10 Корпоративная				▨ Upgrade
Windows 10 для образов. учреждений				▨ Upgrade

■ - Полные лицензии

▨ - Лицензии на обновление, требующие соответствующей основы

Выпуски и способы приобретения

	OEM	FPP/ESD	«Легализаторы»	VL
	Предустановленная на устройства лицензия	«Коробка» и ее электронный аналог	Продукты для легализации устройств без лицензии	Лицензии на обновление в канале корпоративного лицензирования
Windows 10 Домашняя для одного языка	■ DOEM/MNA			
Windows 10 Домашняя	■	■	■ GGK	
Windows 10 S NEW	■ MNA			
Windows 10 Pro	■	■	■ GGK/GGWA	▨ Upgrade
Windows 10 Pro for Workstations NEW	■ DOEM/MNA			
Windows 10 Корпоративная				▨ Upgrade
Windows 10 для образов. учреждений				▨ Upgrade

■ - Полные лицензии

▨ - Лицензии на обновление, требующие соответствующей основы

Windows 10 Pro for Workstations

Для кого предназначен

Основные категории пользователей:



- Исследователи, аналитики, работающие с большими объемами данных и сложными вычислениями



- Инженеры, архитекторы, специалисты по CAD и 3D проектированию



- Графические дизайнеры, иллюстраторы, motion дизайнеры, специалисты по видеомонтажу и др.

Windows 10 Pro for Workstation

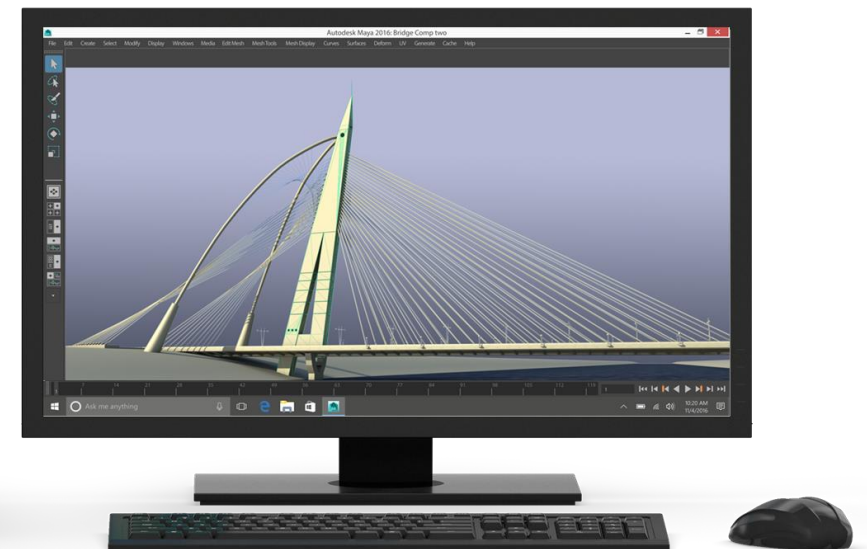
Ключевые факты:

- Windows 10 Pro for Workstations – новый выпуск Windows 10 для высокопроизводительных компьютеров;
- Windows 10 Pro for Workstation отдельный от Windows 10 Pro продукт и несколько отдельных SKU;
- Выпуск Windows 10 Pro for Workstation доступен с октября в предустановленном виде (OEM) на устройствах;
- Выпуск Windows 10 Pro for Workstation с 1 октября 2017 г. устанавливается сборщиками на клиентские устройства с процессорами Intel Xeon или AMD Opteron.

Windows 10 Pro for Workstation

Основные отличия Windows 10 Pro for Workstation от Windows 10 Pro:

- **Устойчивое хранилище файловой системы (ReFS).** Повышайте устойчивость, производительность и масштабируемость компьютера рабочей станции, используя файловую систему Microsoft ReFS серверного уровня, которая предназначена для обработки больших объемов данных и обеспечивает высокую отказоустойчивость.
- **Ускоренный обмен файлами.** Windows 10 Pro для рабочих станций поддерживает функцию SMBDirect, которая позволяет передавать файлы между ПК на высокой скорости, с низкой задержкой и использованием незначительного объема ресурсов ЦП, что идеально подходит для работы с крупными наборами данных.
+ Поддержка RDMA
- **Расширенная поддержка ЦП.** Windows 10 Pro для рабочих станций теперь поддерживает до 4 процессоров (4 CPU sockets) против 2 в Windows 10 Pro.
- **Расширенная поддержка памяти.** Windows 10 Pro для рабочих станций теперь поддерживает ОЗУ до 6 ТБ против 2 в Windows 10 Pro.
+ Поддержка NVDIMM-N



Преимущества ГОТОВЫХ решений

OEM – предустановленная версия

OEM – предустановленная на устройство версия – выгодный и удобный для покупателя способ приобретения Windows.

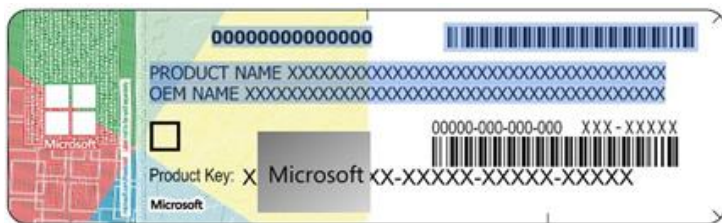


Самая выгодная цена!

Полная лицензия	Да
Продается отдельно от устройства	Нет
Перенос с одного устройства на другое	Нет
Удобство для пользователя «Купил – включил – работает»	Да
Право Downgrade для Windows 10 Pro	Да
Лицензия именная	Нет

COA и GML

Устройства с Windows 10 могут поставляться с наклейками (сертификатами) COA (сертификат подлинности) или GML (наклейка подлинного ПО Microsoft).



COA - Сертификат подлинности

Подобный вариант наклейки поставляется, например, вместе с COEM-лицензиями. Должен быть прикреплен сборщиком к корпусу устройства.



Текущий вид GML



Новый вид GML

GML - Наклейка подлинного ПО Microsoft

Подобный вариант наклейки поставляется вместе с устройствами крупных OEM-производителей, применяющих актуальную технологию OEM-активации. Все устройства таких производителей с Windows Pro должны иметь наклейку GML.

Без наклейки

Без наклеек могут поставляться только устройства крупных OEM-производителей, применяющих актуальную технологию OEM-активации и только в случае, если на них предустанавливается домашний выпуск Windows, например, Windows 10 Домашняя.

COA и GML

Требования к наличию наклейки (COA или GML) на устройствах с предустановленной (OEM) Windows 10.

■ - наклейка (COA или GML) обязательно должна присутствовать.

	Небольшие сборщики (COEM)	Крупные сборщики (DOEM), НЕ внедрившие технологию OEM-активации	Крупные сборщики (DOEM), внедрившие технологию OEM-активации	Крупные международные сборщики (MNA)
Windows 10 Домашняя	■	■	(наклейка может отсутствовать)	(наклейка может отсутствовать)
Windows 10 Pro	■	■	■	■

ФАКТ

На компьютерах с Windows Pro
наклейка должна быть всегда!

ФАКТ

В канале корпоративного лицензирования нет лицензий для НОВЫХ «ГОЛЫХ» компьютеров!

В канале корпоративного лицензирования доступны два типа лицензий на Windows: Upgrade лицензии (для перехода с предыдущих версий Windows на новую) и Get Genuine лицензии (для легализации *имеющихся* компьютеров), полученные по GGWA соглашению.

Соглашение GGWA подразумевает, что после заключения соглашения новые устройства будут приобретаться с *полной лицензией на Windows*. Соответственно, Get Genuine лицензии, полученные после заключения соглашения GGWA не подходят для новых «голых» компьютеров.

Оптимальным и выгодным по цене является приобретение новых компьютеров с *предустановленной версией Windows Pro*.

ФАКТ

Лицензия Windows Enterprise является лицензией на обновление (Upgrade) и не может применяться для «голых» компьютеров!

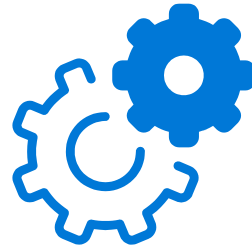
Лицензия Windows Enterprise (Корпоративная), которую можно приобрести в канале корпоративного лицензирования (VL) или в виде подписки в канале CSP является Upgrade лицензией, которая требует лицензионной основы в виде Windows Pro. Эта лицензия не может применяться для «голых» компьютеров и компьютеров с «домашними» выпусками Windows*. Например, для получения лицензии Windows Enterprise на новых компьютерах, компания может купить компьютеры с Windows 10 Pro и лицензии Windows Enterprise Upgrade к ним. Таким образом компания получить доступ к наиболее полному по функциональным и лицензионным возможностям выпуску Windows 10 – Windows 10 Корпоративная.

Академические учреждения могут приобретать Windows 10 для образования для обновления с «домашних» выпусков Windows.

Windows 10 Pro — лучший инструмент для бизнеса



Наиболее надежная система комплексной безопасности для вашей компании



Лучшие в своем классе средства управления, адаптирующиеся к потребностям вашего бизнеса



Максимально эффективные инструменты, помогающие больше успевать

Спасибо!



Преимущества современных
устройств.

Почему новые устройства?

- Они значительно более защищены (возможности безопасности Windows 10 используют UEFI, TPM, средства аппаратной виртуализации и др.)
- Они тоньше и легче
- Они производительней
- Они дольше работают от аккумулятора
- Они предлагают новые способы управления (включая сенсорное управление и ввод с помощью стилуса)
- Они позволяют сотрудникам реализовывать новые сценарии работы (включая сценарий планшет – рабочее место, позволяющий использовать одно устройства как планшет в мобильных условиях и как полноценный ПК при подключении его к док-станции (сеть, монитор, мышь, клавиатура))
- Они открывают возможности взаимодействия в виртуальной/смешанной реальности











Modern PC?

ОСНОВЫ

- Тоньше/Легче
- SSD
- Precision Touchpad
- И др.

Лучшие в своем классе

- Лучший дизайн

- Новые возможности взаимодействия

- Лучшая производительность


**Зарабатывайте
на переходе
на Windows 10!**

Office

Intune

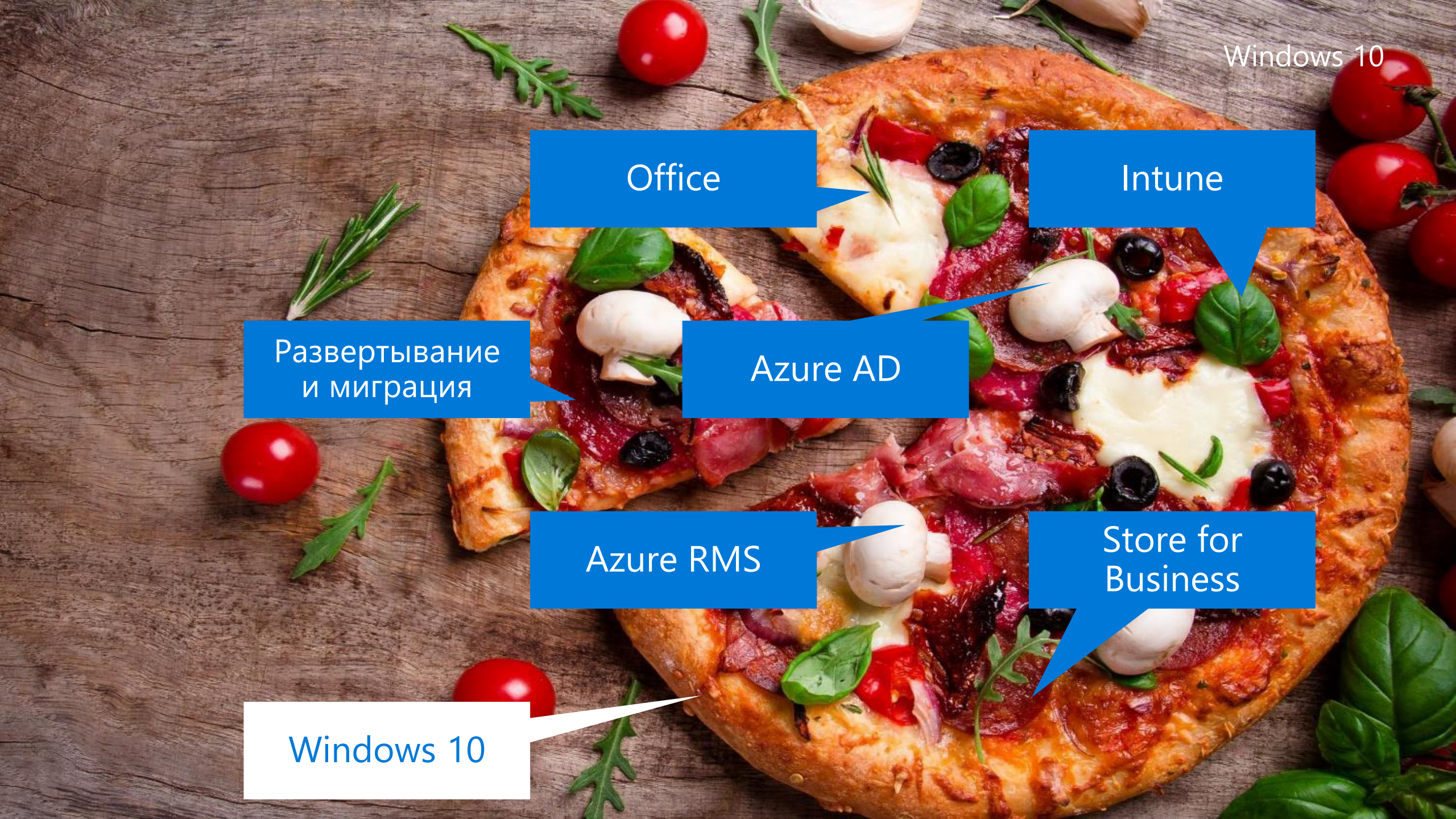
Развертывание
и миграция

Azure AD

Azure RMS

Store for
Business

Windows 10



Право Downgrade

Использование права Downgrade

Право на использование предыдущей версии Windows (в частности Windows 7 Профессиональная (право Downgrade) в соответствии с лицензионным соглашением сохраняется для пользователей, купивших компьютеры с OEM версиями Windows 10 Pro.

Пользователь, выполнивший Downgrade к предыдущей версии всегда может вернуться с предыдущей версии обратно к Windows 10 Pro.

Ссылки о Downgrade

- [Часто задаваемые вопросы по лицензированию](#)
- [Общие сведения о правах на использование более ранней версии](#)

Как пользователю перейти на более раннюю версию Windows

Для получения права перехода на предыдущие версии ПО Windows пользователям необходимо следующее.

- Приобрести компьютер с предварительно установленной системой Windows.
- Принять условия лицензионного соглашения на использование программного обеспечения корпорации Майкрософт.
- Перейти на более раннюю версию соответствующего продукта, используя носитель или ключ от подлинного, ранее лицензированного продукта, OEM или розничного.

Процесс перехода на предыдущую версию

Чтобы перейти на более раннюю версию Windows, выполните следующие действия.

- Используйте носитель с подлинной версией Windows и соответствующий ключ продукта для версии Windows, право на использование предыдущей версии которой вы имеете. Должен использоваться носитель или ключ от ранее законно лицензированного продукта, полученного от сборщика систем или приобретенного в розницу.
- Пользователь, имеющий лицензию, полученную отдельно в рамках программ корпоративного лицензирования Майкрософт, может предоставить свой носитель и ключ многократной установки своему сборщику систем, чтобы упростить переход на использование более ранней версии только для своих собственных систем.
- Вставьте в дисковод носитель с версией Windows, на использование предыдущей версии которой вы имеете право, и следуйте инструкциям по установке.
- Введите ключ продукта.
- Если программное обеспечение было активировано ранее, то снова активировать его через Интернет не удастся. В этом случае будет показан номер телефона соответствующей местной службы активации. Позвоните по этому номеру и объясните ситуацию. Когда будет определено, что пользователь имеет действующую лицензию на Windows, представитель службы поддержки клиентов предоставит одноразовый код для активации программного обеспечения. Имейте в виду, что в данном случае Майкрософт не предоставляет ключ активации на полную версию продукта.
- Активируйте программное обеспечение.

Если требуется заменить версию на более раннюю сразу для большого количества компьютеров, пользователям рекомендуется использовать корпоративное лицензирование, которое облегчает создание сборки ПО и массовую активацию.

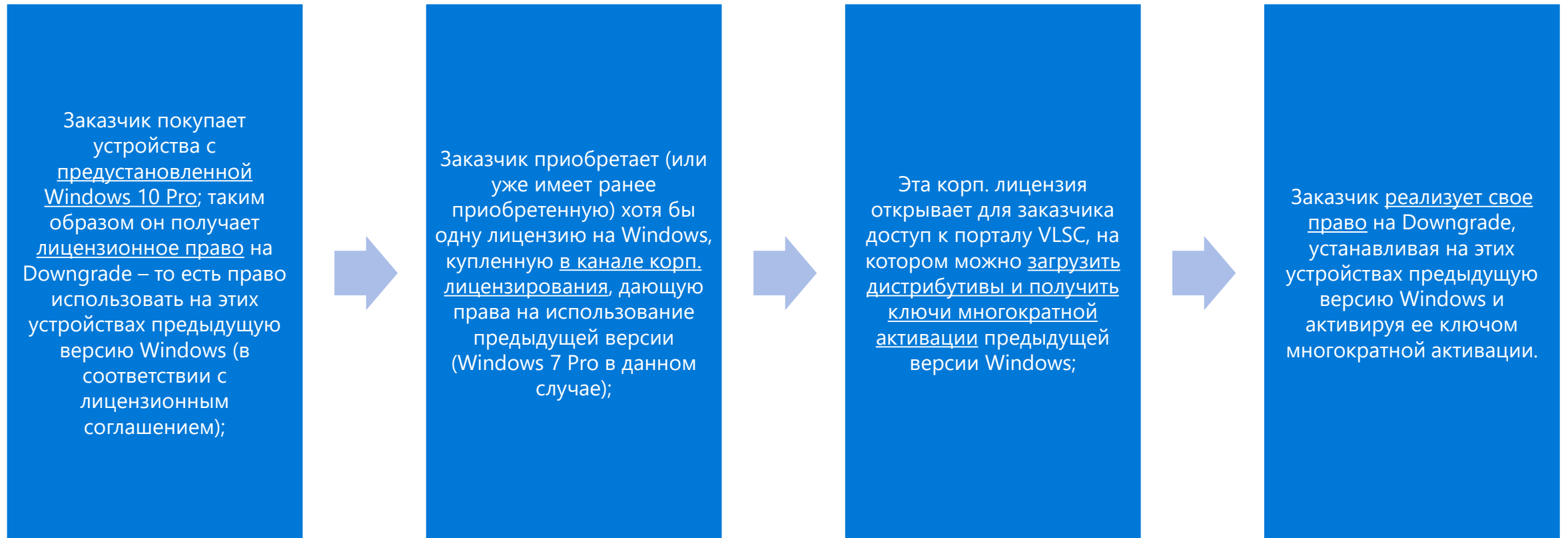
Downgrade

Выполнение пользователем Downgrade для OEM версий Windows 10 Pro возможно различными способами:

- **Предустановка сборщиком:**
 - **Downgrade Facilitation.** Покупатели устройств крупных производителей могут заказать устройства с предустановленным прямо на производстве образом предыдущей версии, то есть Downgrade, выполненным в рамках Downgrade Facilitation
 - **Custom Image – VL image.** Компании и организации, имеющие купленный в корп. канале продукт, дающий право на Downgrade для Windows, могут предоставить сборщику собственный, кастомизированный образ, построенный на основе корпоративного дистрибутива, для его предустановки на производстве. Обязательно сопровождается специальным письмом.
- **Установка пользователем:**
 - **Recovery Media.** Пользователи, которые приобрели компьютер крупных производителей, могут запросить и получить у производителя носитель (Recovery Media) с образом предыдущей версии и использовать этот носитель для выполнения Downgrade
 - **Использованные дистрибутив и ключ.** Домашние пользователи и компании малого бизнеса могут выполнить Downgrade с помощью имеющегося (использованного) дистрибутива и ключа предыдущей версии Windows (например, Windows 7 Pro, купленной ранее в виде коробочного или OEM продукта).
 - **VL Reimaging.** Компании и организации могут использовать для Downgrade дистрибутив, полученный в канале корпоративного лицензирования.

VL Reimaging

Один из способов выполнения Downgrade самими корпоративными заказчиками - VL Reimaging, выглядит по шагам так:



Ограничение сроков использования

Лицензионное соглашение Windows 10 Pro, приобретенной в виде OEM-лицензии позволяет использовать Windows 8.1 Профессиональная или Windows 7 Профессиональная. При этом в соглашении сказано, что использовать по праву Downgrade можно только продукт, который еще находится в фазе поддержки.

Цитата из лицензионного соглашения конечного пользователя Windows 10:

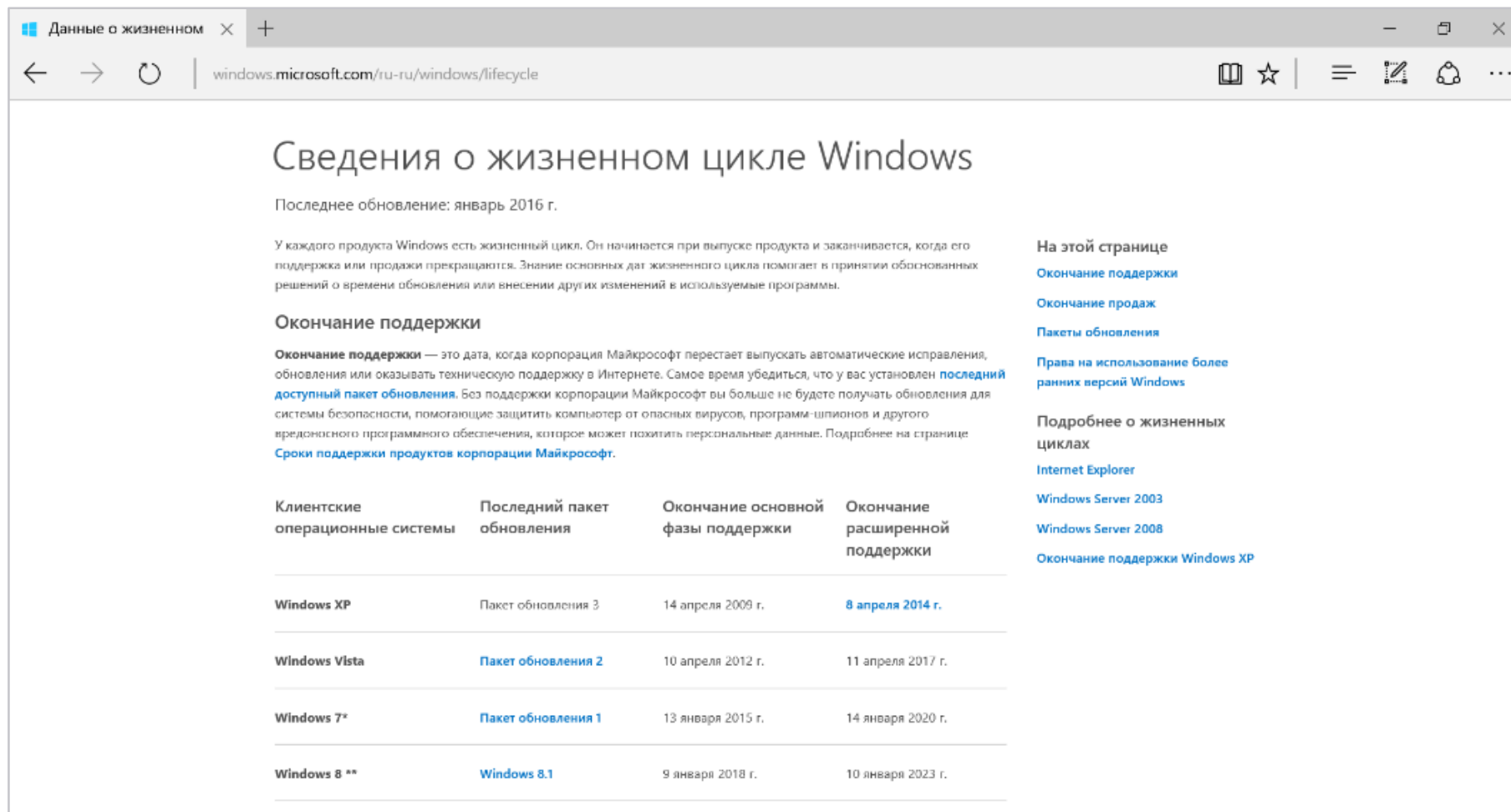
«7. Права на переход к использованию более ранней версии. Если вы приобрели устройство у изготовителя или установщика с профессиональной версией Windows, предустановленной на нем, вы можете использовать версии ОС Windows 8.1 Профессиональная или Windows 7 Профессиональная, но только до тех пор, пока Microsoft обеспечивает поддержку этих более ранних версий, как изложено на веб-странице (aka.ms/windowslifecycle). Это соглашение применяется при использовании вами более ранних версий...»

Согласно жизненному циклу продуктов Microsoft:

- поддержка Windows 7 Service Pack 1 закончится 14.01.2020
- поддержка Windows 8.1 закончится 10.01.2023.

Соответственно после этих дат истечет право использовать эти версии продуктов *по праву Downgrade с Windows 10*. При этом, если право использования этих версий Windows было получено другим способом (например, путем покупки лицензии на эти версии Windows), это ограничение на них не распространяется.

Жизненный цикл Windows



Данные о жизненном

← → ↻ | windows.microsoft.com/ru-ru/windows/lifecycle

Сведения о жизненном цикле Windows

Последнее обновление: январь 2016 г.

У каждого продукта Windows есть жизненный цикл. Он начинается при выпуске продукта и заканчивается, когда его поддержка или продажи прекращаются. Знание основных дат жизненного цикла помогает в принятии обоснованных решений о времени обновлений или внесении других изменений в используемые программы.

Окончание поддержки

Окончание поддержки — это дата, когда корпорация Майкрософт перестает выпускать автоматические исправления, обновления или оказывать техническую поддержку в Интернете. Самое время убедиться, что у вас установлен [последний доступный пакет обновления](#). Без поддержки корпорации Майкрософт вы больше не будете получать обновления для системы безопасности, помогающие защитить компьютер от опасных вирусов, программ-шпионов и другого вредоносного программного обеспечения, которое может похитить персональные данные. Подробнее на странице [Сроки поддержки продуктов корпорации Майкрософт](#).

Клиентские операционные системы	Последний пакет обновления	Окончание основной фазы поддержки	Окончание расширенной поддержки
Windows XP	Пакет обновления 3	14 апреля 2009 г.	8 апреля 2014 г.
Windows Vista	Пакет обновления 2	10 апреля 2012 г.	11 апреля 2017 г.
Windows 7*	Пакет обновления 1	13 января 2015 г.	14 января 2020 г.
Windows 8 **	Windows 8.1	9 января 2018 г.	10 января 2023 г.

На этой странице

- [Окончание поддержки](#)
- [Окончание продаж](#)
- [Пакеты обновления](#)
- [Права на использование более ранних версий Windows](#)

Подробнее о жизненных циклах

- [Internet Explorer](#)
- [Windows Server 2003](#)
- [Windows Server 2008](#)
- [Окончание поддержки Windows XP](#)