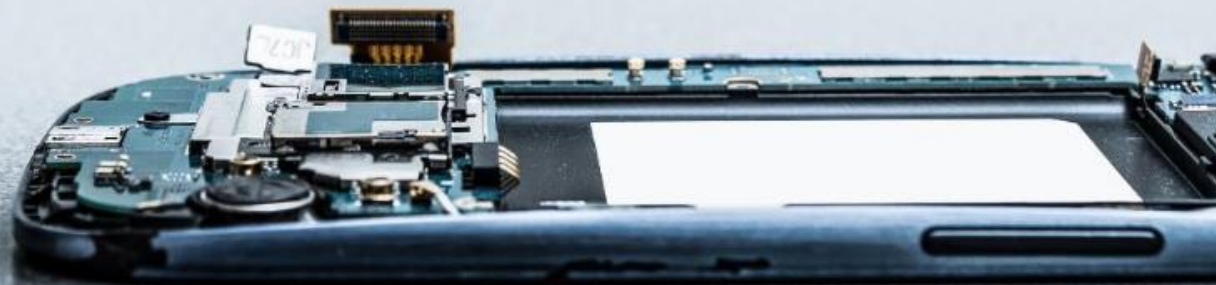




Расширение IGA возможностей

Ноябрь 2019

PwC Russia
CyberSecurity - Digital Identity



Ситуация: в компании работает IDM/IGA Что дальше?

PwC глобально работает в направлении IDM/IGA более 15 лет, как результат нашего глобального опыта, мы выяснили, что:



IDM/IGA действительно приносит ценность только в случае **постоянных инноваций**



Инфраструктура становится максимально коммодитизированной – нет смысла постоянно изобретать велосипед.



Автоматизация – критична, именно она двигает ценность IDM/IGA.



«Гибкость» в процессах управления и развития IDM/IGA очень важна – новые продукты и сервисы, новые типы юзеров, методы управления.

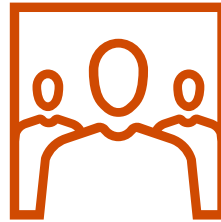
Масштабирование сервиса IDM/IGA, становится реальной проблемой...



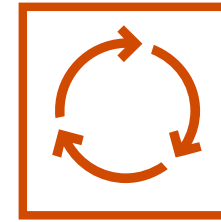
Количество приложений постоянно растёт (динамично)



Повышающаяся стоимость персонала и поддержки



Новые команды добавляют сложность в матрице доступа, новые формы и запросы и т.п.



Повторяющиеся процессы могут быть сложными, либо занимать много времени



Сложно выявлять низкую эффективность автоматизаций

В организациях активно продолжает расти «ручная» функция, которая связана с ростом бизнеса, поглощений, новых направлений, отделов и т.п.

Что может предложить роботизация?



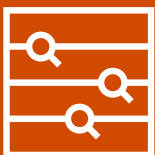
Эмуляция работы оператора повторяющихся действий IDM/IGA в рамках существующих приложений



Работает с существующими ИТ-архитектурами - не нужно менять или «дорабатывать» существующие приложения, платформы и программы



Робот может быть обучен бизнес-пользователями (при контроле ИТ)



Результаты роботизации контролируются бизнесом

Стоимость процессов можно снизить вплоть до **80%**

Среднее время обработки запросов снижается **на 40%**, в устойчивой 24/7 модели поддержки

Уменьшение риска – уход от «человеческого фактора», повышение эффективности.

Как это вообще работает?



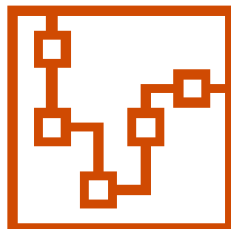
This section shows three screenshots illustrating the RPA workflow process:

- Workflow Design:** A flowchart on a grid background showing steps like "Read work list", "Click on work item", "Read Provisioning Form", "Check Account Balances", and "Click Back".
- Workflow Execution:** A screenshot of the RPA execution environment showing a "State Machine" with a "Start" button and a flow of tasks like "Initializing Random Num", "Correct Guess", and "FinalState".
- Terminal Output:** A screenshot of a terminal window showing the execution of a `chmod` command to change permissions on a file. The output shows the command was successful.

Возможности применения RPA в IGA



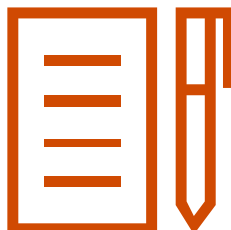
Приложение невозможно интегрировать (обязательно «ручная» интервенция, либо разработка и поддержка коннектора слишком дорого стоит)



Упрощение интеграций – создание среды, проверки и валидации интеграций, и другая «повторяющаяся» работа



Стандартные операционные «заказы» в IDM/IGA – вплоть до создания ролей, заливки новой HR информации и т.п.



Нормативные отчёты, которые нельзя просто и дешево автоматизировать «из коробки»

А если автоматизировать разработку IGA?

Проблемы:

- ✓ Управление кодом интеграций
- ✓ «Ручные» процессы тестирования
- ✓ Контроль релизов
- ✓ Требования «в последний момент»
- ✓ Срочная интеграция приложения
- ✓ Изменение SDLC процесса

Решение:

Автоматизированный IGA DevOps:



...а как облегчить жизнь организации, а особенно «владельцам» ресурсов?

Типовые проблемы у организации:



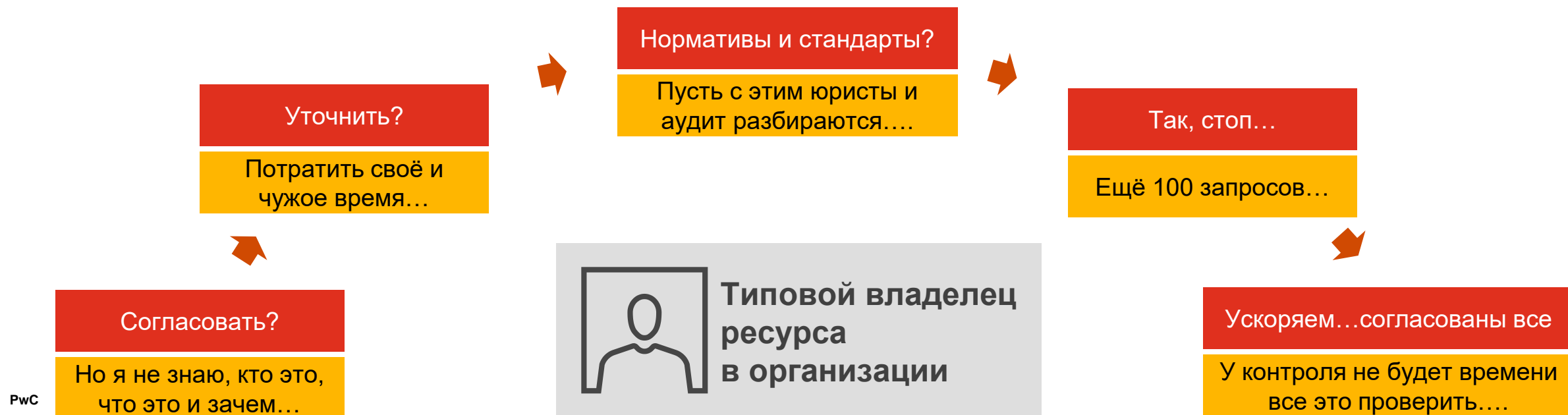
Высокая стоимость неэффективности



Риск создается отсутствием контекста



Необходимость строго следовать нормативам

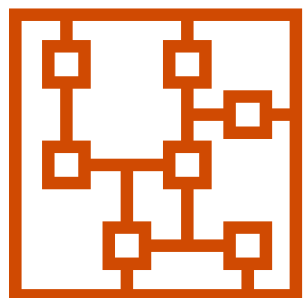


Динамическая матрица доступа

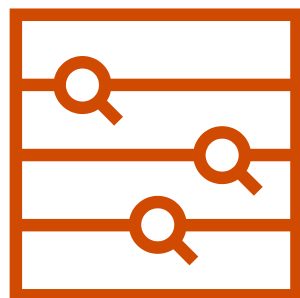
Информация “top-down” и “bottom-up” для матрицы ролей устаревает в процессе сбора...

Мы предлагаем инновационное решение **динамическую матрицу доступа**, позволяющее отслеживать все текущие изменения в структуре отделов, департаментов и ролей доступа, акцентируя внимание на SoD и других необходимых контролях.

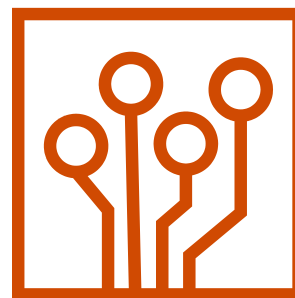
В основе процесса лежит AI+BI принцип по постоянному сбору данных об идентичностях, правах доступа и ролях, анализ их с целью выделения закономерностей, и реализацию отчетов, которые в «online» режиме позволяют отследить и исправить все нарушения.



Сбор данных для обучения AI



Обучение AI



Уточнение Модели



Отчеты



Чем это отличается от обычных, «статичных» матриц доступа?



Как это происходит сегодня:

- Полагаемся на интервью с владельцем приложения
- Полагаемся на интервью с бизнесом, ИБ и ИТ
- Проводим анализ «сверху-вниз» и «снизу-вверх»
- Метод «всё ли верно» - продолжаем задавать вопросы.
- Назначаем пользователям роли.
- Переназначаем на следующий день.
- Регулярная аттестация ролей доступа.



Как это будет происходить «завтра»:

- Обучаться получая реальные данные в организации
- Предвосхищать группировку прав основываясь на реальных данных
- Согласовать «блоки доступа» один раз
- Создать модель в начале и далее автоматизировать её совершенствование



Это лишь малая часть решений, которые мы с успехом применяем по всему миру...



Павел Николаев

Лидер направления
Digital Identity PwC Russia

pavel.nikolaev@pwc.com
+7(966)062-3167



700+
профессионалов в области Digital
Identity (IAM)



1 500 000 000+
учетных записей, управляемых
в наших решениях



400+
внедренных решений Digital
Identity по всему миру



Внедрения для **78+**
компаний из списка
Fortune 500



Практика IAM существует в PwC более 15 лет, в течение последних 5 лет, мы и наши проекты выигрывали многочисленные вендорские награды.

«PwC обладает одной из крупнейших практик по кибербезопасности и ИТ рискам в мире. Фирма имеет долгую историю инноваций в этой области и продолжает оставаться значительным представителем с прагматичным решениями» - **Forster**

Спасибо за внимание!

© 2019 PwC. All rights reserved. Not for further distribution without the permission of PwC. "PwC" refers to the network of member firms of PricewaterhouseCoopers International Limited (PwCIL), or, as the context requires, individual member firms of the PwC network. Each member firm is a separate legal entity and does not act as agent of PwCIL or any other member firm. PwCIL does not provide any services to clients. PwCIL is not responsible or liable for the acts or omissions of any of its member firms nor can it control the exercise of their professional judgment or bind them in any way. No member firm is responsible or liable for the acts or omissions of any other member firm nor can it control the exercise of another member firm's professional judgment or bind another member firm or PwCIL in any way.