



## ТОЧНОСТЬ И НАДЕЖНОСТЬ КОММУТАЦИИ ЭЛЕКТРИЧЕСКИХ ЦЕПЕЙ

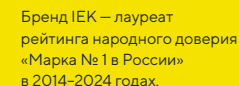
## НОВИНКА



- Жилищное строительство
- Коммерческое строительство
- Социальное строительство
- Дорожное строительство
- Сельское хозяйство
- Промышленность
- Энергетика
- Нефтегаз

## КАНАЛЫ СБЫТА

- Строительно-монтажные организации
- Сборщики щитового оборудования
- Электрики
- Испытательные центры





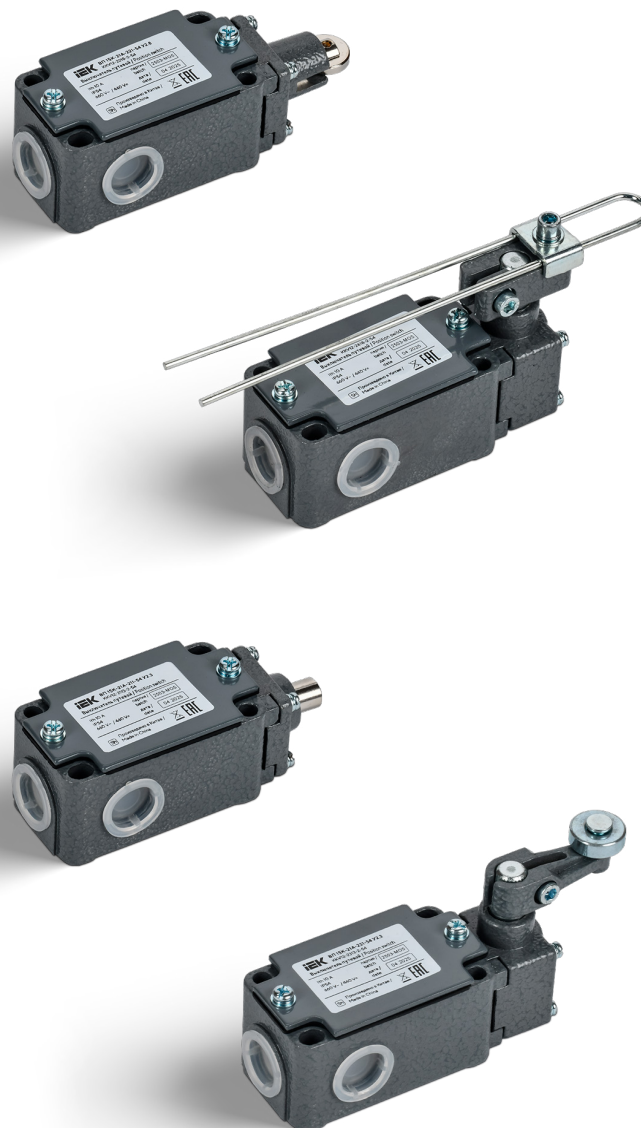
# КОНЦЕВЫЕ ВЫКЛЮЧАТЕЛИ ВП15К

Предназначены для коммутации электрических цепей управления переменного и постоянного тока под воздействием управляющих упоров в определенных точках пути контролируемого объекта. Применяются в лифтах, конвейерах, станках, автоматических воротах и других системах, где важен четкий контроль движения.

Срабатывают при достижении механизмами заданных точек, размыкая или переключая электрические цепи управления.

Играют ключевую роль в безопасности, предотвращая аварии и защищая оборудование от повреждений из-за перегрузок или нештатных ситуаций.

- Точный контроль положения механизмов
- Интеграция в системы управления



Степень защиты от влаги и пыли: IP54



Коммутационная износостойкость: 0,5 млн. циклов



Широкий ассортимент приводных механизмов



Аппараты мгновенного или прямого действия



Механическая износостойкость: 14 млн. циклов



Компактные размеры, удобная установка и настройка



Прочный корпус, устойчивый к агрессивным средам

Наименование	Характеристики
Номинальное рабочее напряжение $U_e$ AC/DC	660/440 В
Номинальная частота	50 Гц
Условный тепловой ток $I_{th}$	10 А
Категория применения	AC-15, DC-13
Минимальное рабочее напряжение DC	12 В
Минимальный рабочий ток, DC	10 А
Сопротивление полюса	25 мОм
Диапазон рабочих температур	-40...+50 °C