



Skype for Business подключение к встрече

Инструкция пользователя

Systeme
electric
Энергия. Технологии. Надежность.

Skype for Business подключение к встрече

Установка Web приложения

Присоединиться к собранию Skype

Проблемы при присоединении? [Опробуйте Skype Web App](#) **1**

Для подключения к встрече Вам необходимо:

1. Открыть ссылку Web
2. В открывшемся окне вашего браузера выбрать пункт «Install and join with Skype Meetings App (web)»

How would you like to join your meeting?

[Install and join with Skype Meetings App \(web\)](#) **2**

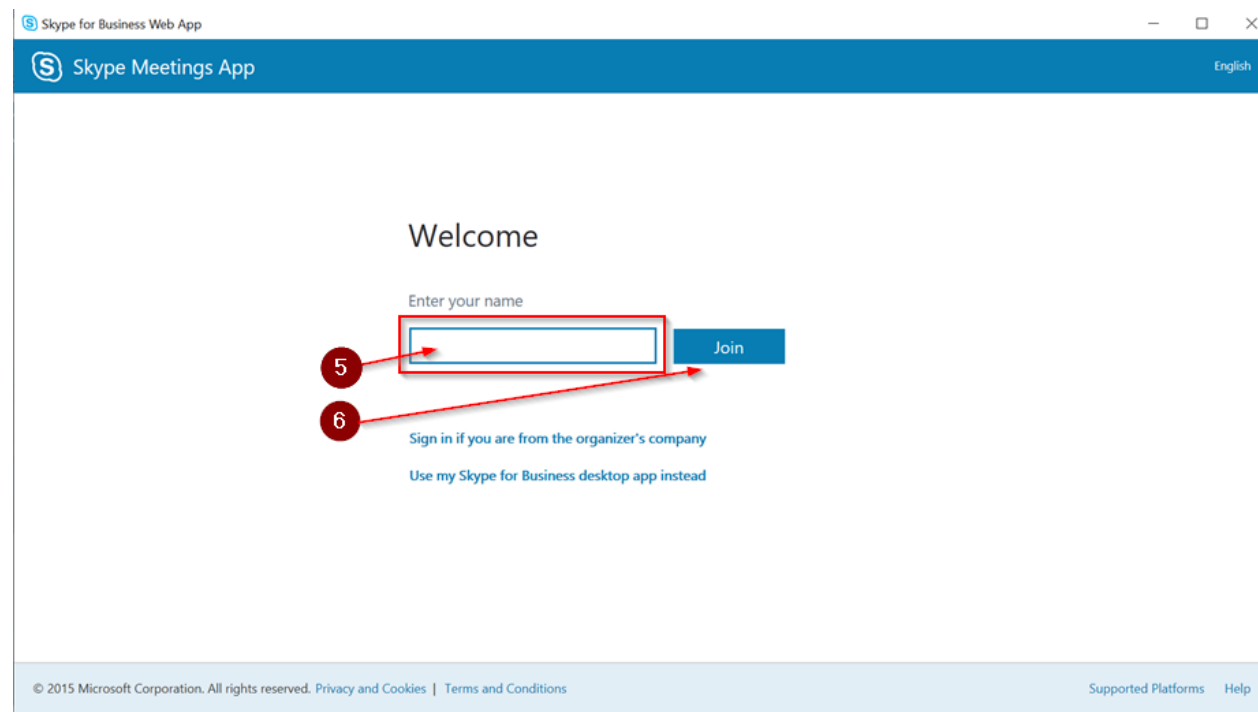
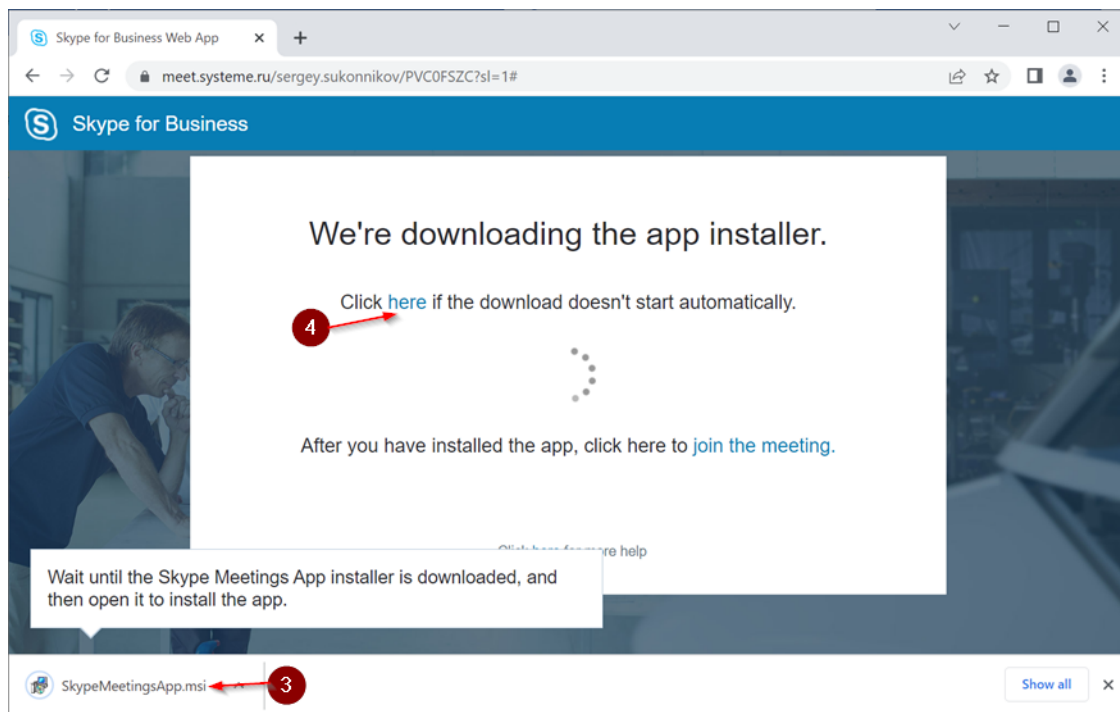
Already Installed? Click [here](#) to join with Skype Meetings App (web)

[Join with Skype for Business \(desktop\)](#)

Click [here](#) for more help.

Skype for Business подключение к встрече

Установка Web приложения



Для подключения к встрече Вам необходимо:

3. Загрузить и установить приложение.

4. Если загрузка не запускается автоматически, нажать на ссылку

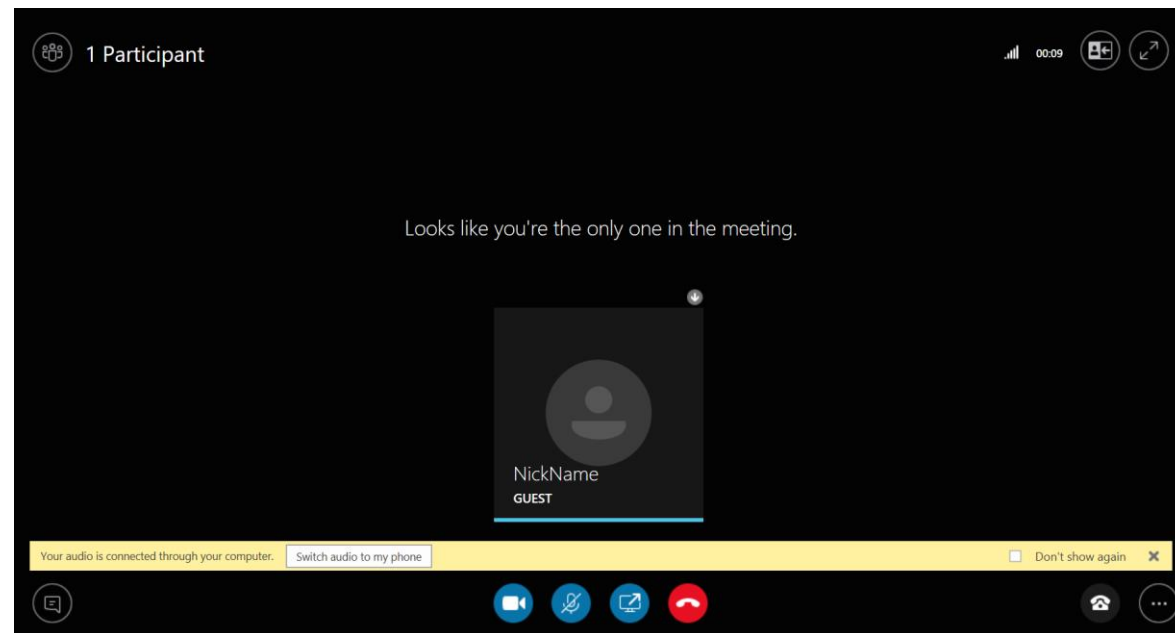
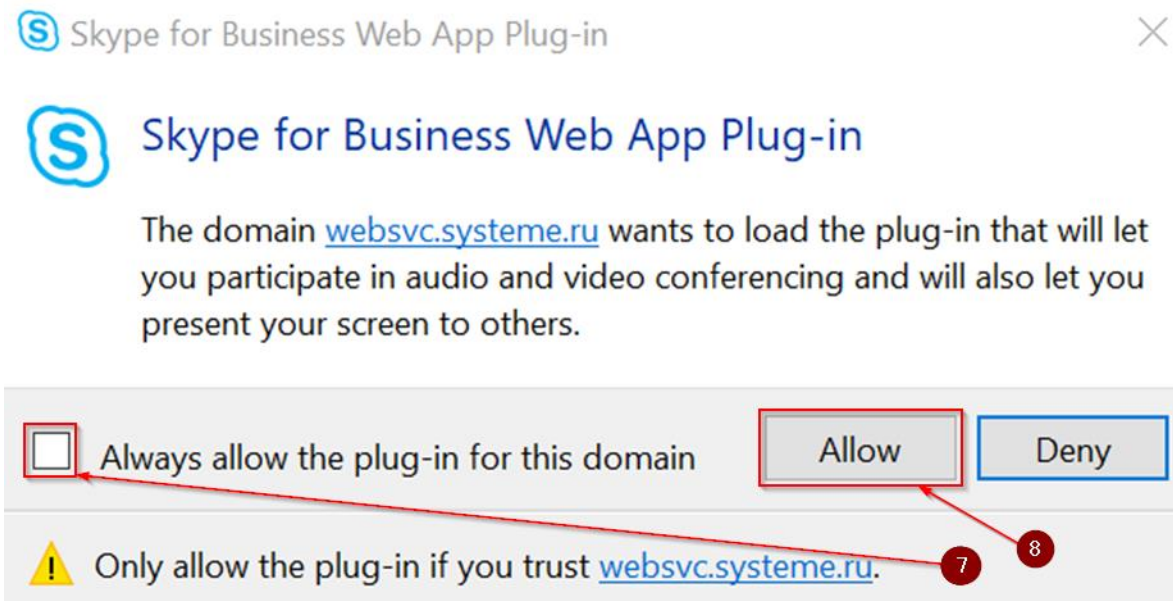
ВАЖНО! Если загрузка или установка приложения не запускается, обратитесь в ваш ИТ отдел.

5. Ввести свое имя и фамилию

6. Нажать на Join для подключения к встрече

Skype for Business подключение к встрече

Разрешения для использования Web приложения



Для подключения к встрече Вам необходимо:

7. Поставить галочку чтобы это приложение всегда использовалось для подключения к нашим встречам
8. Разрешить использовать это приложение для подключения к Skype for Business встречам

ВАЖНО! Если после шага 8 вам не удастся подключиться к встрече, обратитесь в ваш ИТ отдел для исключения возможных блокировок.

Вы подключились к встрече.

Skype for Business подключение к встрече

Разрешения для использования Web приложения

Open Skype Meetings App?

https://meet.systeme.ru wants to open this application.

☐ Always allow meet.systeme.ru to open links of this type in the associated app

9

10

Open Skype Meetings App

Cancel

Приложение "Собрания Skype"



Приложение "Собрания Skype" пытается присоединиться к собранию с этого адреса:

websvc.systeme.ru

Присоединяйтесь к собранию, только если доверяете этому адресу.

Хотите присоединиться к собранию?



Всегда присоединяться к собраниям с этого адреса

11

12

Yes

No

При повторном подключении к встрече могут появиться запросы:

9. Поставить галочку

10. Открыть окно встречи

11. Разрешить всегда использовать указанные параметры

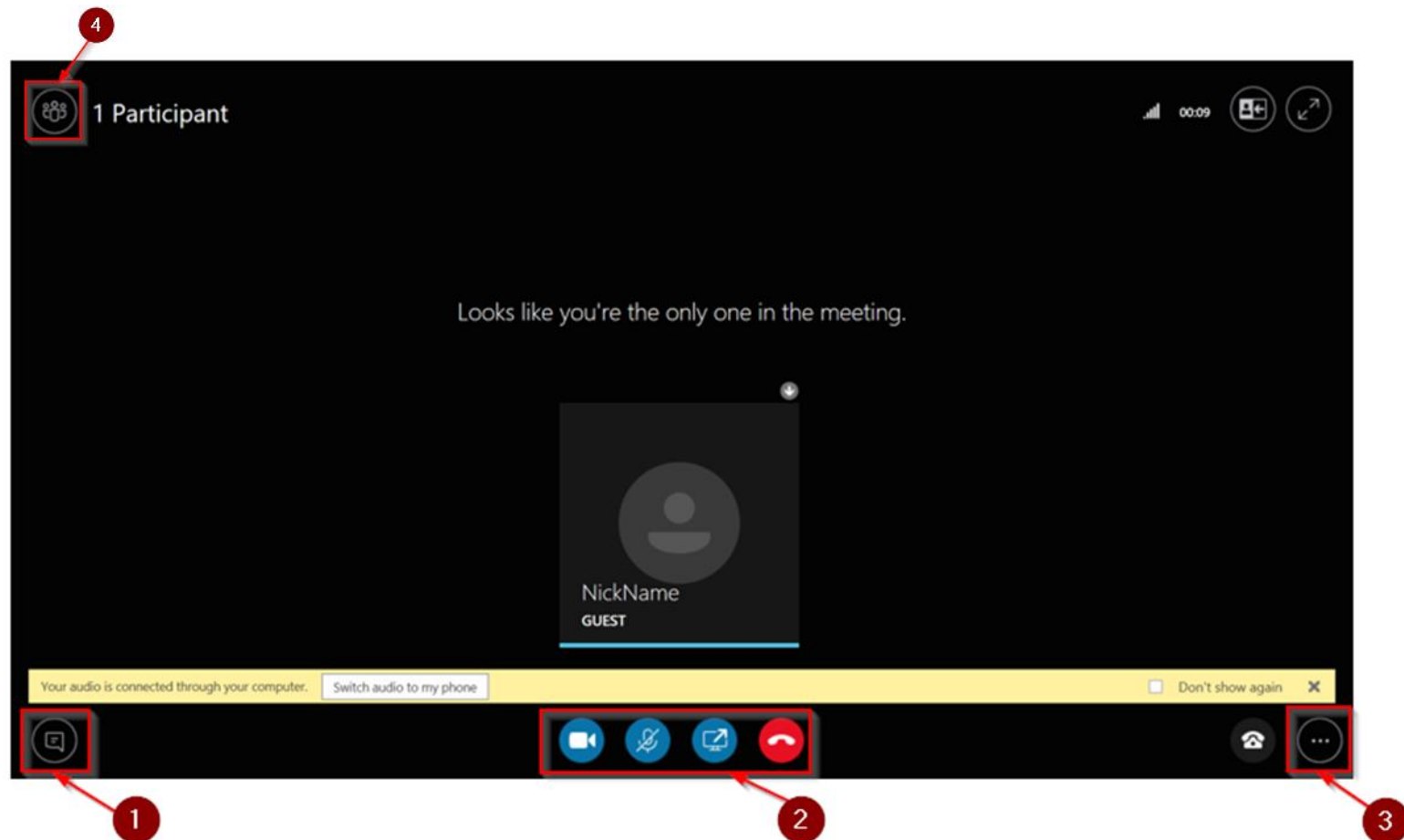
12. Согласиться.

После этих действий и подключитесь к встрече.

Skype for Business подключение к встрече

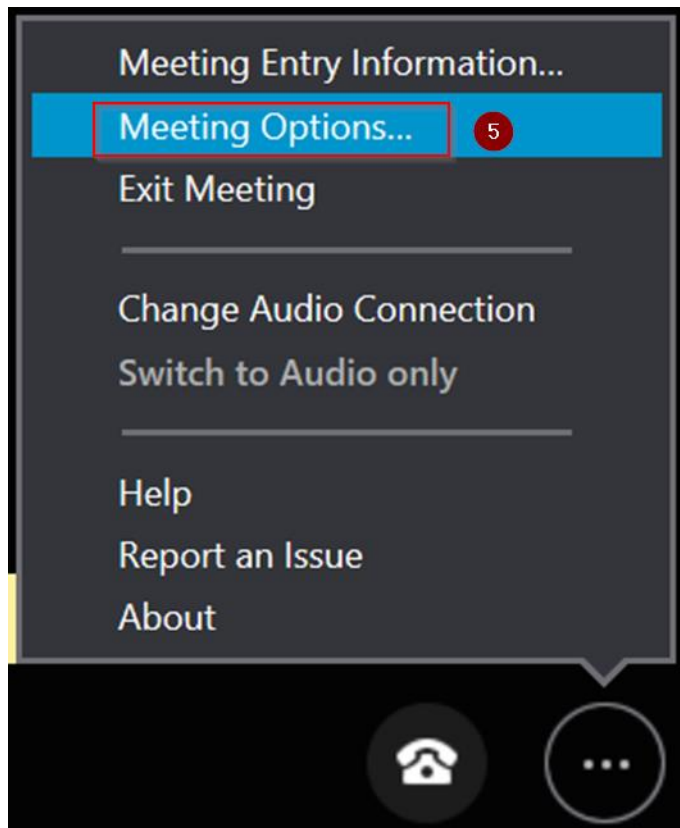
Элементы интерфейса встречи

1. Окно чата
2. Веб-камера, микрофон, демонстрация экрана, выход из встречи
3. Дополнительные параметры
4. Список участников встречи



Skype for Business подключение к встрече

Дополнительные параметры – если необходимо настроить звук или микрофон

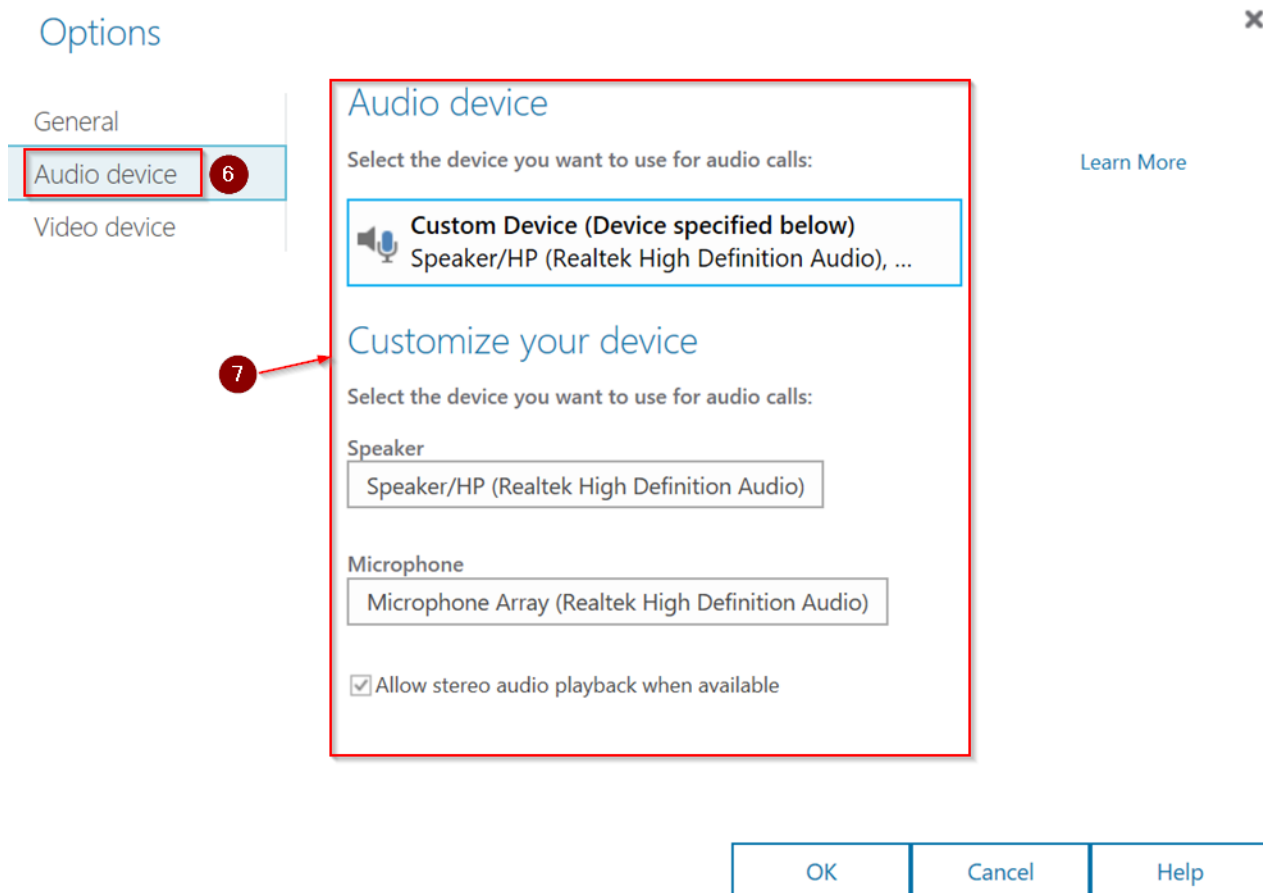


Дополнительные параметры

5. Настройки встречи

6. Выбрать Audio Device

7. Настроить аудио устройство





systeme.ru