

CARAN D'ACHE

Genève

Руководство пользователя
и международная гарантия

Пишущие инструменты



CARAN D'ACHE

Genève

Дом Высокого Искусства Письма

Вы стали владельцем пишущего инструмента «Caran d'Ache» и мы благодарим вас за это.

Компания «Caran d'Ache», используя свой бесценный многолетний опыт, стремится сохранить искусство письма от руки. В лучших традициях швейцарского производства, компания работает с уверенностью и энтузиазмом для создания исключительной продукции. Пишущие инструменты «Caran d'Ache» признаны во всем мире за их исключительность и смелое сочетание технологии и эстетики. Это технические шедевры, которые обладают сильной эмоциональной притягательностью. Благодаря сочетанию оригинального использования материалов и совершенства формы, письмо от руки приносит истинное удовольствие. Отдавая предпочтение изысканному пишущему инструменту, инструменту для рисования или аксессуару компании «Caran d'Ache», вы выбираете символ престижа и стиль, который подтверждает вашу любовь к прекрасным изделиям.



ПЕРЬЕВАЯ РУЧКА «CARAN D'ACHE»: КОНЦЕНТРАЦИЯ ОПЫТА ДЛЯ ОБЕСПЕЧЕНИЯ КАЧЕСТВЕННОГО И УДОБНОГО ПИСЬМА.

Наряду с другими пишущими инструментами компании «Caran d'Ache», перьевые ручки представляют собой продукт нашей давней традиции производства высокого качества и творческого подхода. Они сочетают в себе передовую технологию с незаменимым опытом квалифицированных мастеров. В частности, перо и система подачи чернил тонко продуманы и производятся с использованием секретных технологий.

Швейцарская точность видна во всем, от специального канала для чернил до закруглений и полировки корпуса. Это обеспечивает нашей продукции высочайший уровень качества, признанный во всем мире.

Первое использование перьевой ручки

При первом использовании перьевой ручки мы советуем написать несколько строк, для начала подачи чернил. Или положите кусочек промокательной бумаги на перо на 10 – 15 секунд. В противном случае может произойти временное избыточное вытекание чернил.

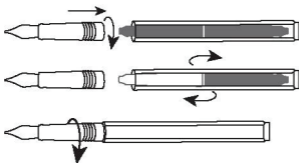
Меры предосторожности во время использования

Используйте только чернила или картриджи от фирмы «Caran d’Ache».

Не разбирайте какие-либо части пишущего блока.

Использование картриджей

В ручке может быть установлен 1 короткий или 1 длинный картридж и прижаты друг к другу два картриджа. Проколите картридж, завернув его в корпус ручки до упора.



Использование конвертора

Проверните сектор с рифлением против часовой стрелки до упора.

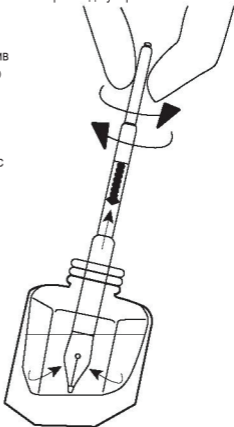
Целиком погрузите перо в чернильницу.

Проверните сектор с рифлением по часовой стрелке до полного заполнения емкости.

Сделайте пол-оборота против часовой стрелки для выпуска нескольких капель чернил, затем снова провернуть по часовой стрелке до упора.

Уберите все накопившиеся чернила, положив промокательную бумагу на перо.

Заверните пишущий блок обратно в корпус ручки.



ЧЕРНИЛА «CARAN D'ACHE»



Откройте для себя коллекцию Chromatics **INkredible Colours**.

Она включает в себя все наши уникальные знания в области науки о цветах.

Идея создания чернильницы в форме призмы навеяна строением светового спектра. Предлагается 12 волшебных оттенков, которые олицетворяют искусство компании «Caran d'Ache» в использовании наиболее насыщенных пигментов.



Уход за пишущим блоком

Если вы не пользуетесь перьевой ручкой на протяжении определенного периода времени, чернила внутри пишущего блока могут засохнуть.

Следует извлечь пустые картриджи на чернильный конвертор, который должен быть пустым, вкрутите обратно в ручку пишущий блок.

Полностью погрузите перо в емкость с дистиллированной водой (не используйте моющие средства или любые другие чистящие средства).

Проверните сектор с рифлением по часовой стрелке до полного заполнения емкости, затем проверните против часовой стрелки для выпуска воды через пишущий блок.

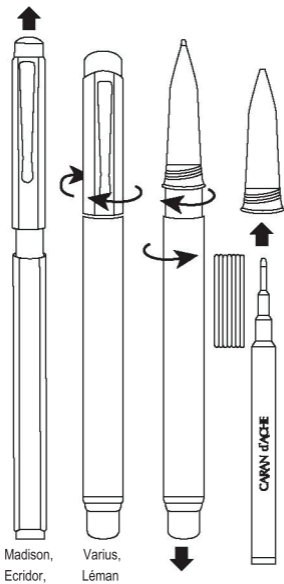
Повторяйте данную операцию до тех пор, пока удаляемая вода не станет чистой. Удалите воду с пишущего блока, прижав промокательную бумагу к разрезу пера.

Если вы не планируете использовать ручку на протяжении продолжительного периода времени, не заправляйте чернила после чистки.

В случае возникновения каких-либо вопросов свяжитесь с отделом послепродажного обслуживания

Ручки роллеры

Замена стержня



Шариковые ручки

Выдвижение стержня

Ecridor,
Varius,



Léman,

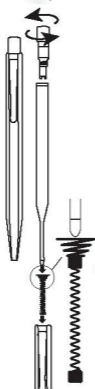


Madison



Замена стержня

Ecridor,
Varius,



Léman,



Madison



Стержни увеличенного объема GOLIATH «CARAN D'ACHE»

В стальном стержне пишущего узла находится свободно вращающийся шарик из карбида вольфрама, который обеспечивает при письме чистую линию без помарок. Легендарным стержнем увеличенного объема Goliath можно написать до 600 страниц рукописного текста формата А4.

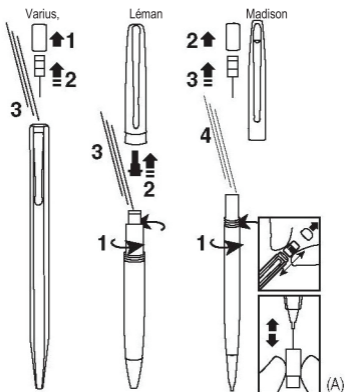
Существует в 3-х размерах толщины воспроизводимой линии.



Механические карандаши

Заполнение контейнера для грифелей и замена ластика.

В наших механических карандашах используются грифели диаметром 0,7 мм, кроме отдельных моделей, таких как Artiste (водорастворимые грифели диаметром 2 мм) и XS (грифели диаметром 0,5 мм). Игла, прикрепленная к некоторым ластикам, используется при необходимости для разблокирования желоба, выводящего грифели (A). В ходе данной операции следует нажать и удерживать кнопку и прочистить отверстие для грифеля.



МАТЕРИАЛЫ

Пишущие инструменты компании «Caran d'Ache» отражают наш признанный опыт в работе с различными материалами. Каждая ручка, изготовленная в наших швейцарских мастерских фабрики, проходит тщательный контроль во время производства.

18-КАРАТНОЕ ЖЕЛТОЕ ЗОЛОТО/РОЗОВОЕ ЗОЛОТО

Золото – наиболее важный драгоценный металл, который всегда был источником вдохновения для компании «Caran d'Ache» при создании классических или современных дизайнов. Чистое золото сертифицируется и на нем проставляется клеймо - проба.

СЕРЕБРО

Серебро высоко ценится в пишущих инструментах компании «Caran d'Ache» за его глубокое сияние и новизну. Чистое серебро сертифицируется и на нем проставляется клеймо-проба.

Родий

Редкий металл родий, платиновой группы отличается повышенной твердостью и почти в десять раз дороже золота. Он также не ржавеет и никогда не теряет свой великолепный блеск.

ПЛАТИНА

Платина является наиболее ценным металлом. Она очень прочная и не меняется со временем, имеет серебристо-белый цвет, который не тускнеет.

КИТАЙСКИЙ ЛАК

Фирма «Caran d'Ache» является одной из немногих производителей пишущих инструментов на Западе, которая использует этот престижный материал. Мы точно следуем правилам подготовки и нанесения, разработанным великими восточными мастерами.

ЛАК

Мастера компании «Caran d'Ache» наносят лак в несколько тончайших слоев и тщательно проверяют нанесение и расположение, чем обеспечивается его великолепная глубина сияния.

УГЛЕРОДНОЕ ВОЛОКНО

Свойства данного канонического высокотехнологичного материала производят неизгладимое впечатление. Особенно его легкость и невероятная прочность.

ДРЕВЕСИНА БРОСИМУМА

Ее получают из деревьев, произрастающих в Гвиане и Суринаме. Благодаря своему тигровому красно-коричневому оттенку и разнообразию неповторимых узоров она является высокоценной породой древесины для изготовления изысканных предметов.

КОЛЬЧУГА

Этот материал из плетеной нержавеющей стали также может быть изготовлен из чистого золота или с позолотой.

ПОДЛИННЫЙ КАУЧУК

Каучук обрабатывается по исключительной формуле, используемой ведущими производителями роскошных часов, и обеспечивает ценные эстетические и технические качества, такие как долговечность и приятная текстура.

ДРАГОЦЕННЫЕ МЕТАЛЛЫ

Золото, серебро, родий и платина, используемые в пишущих инструментах «Caran d'Ache», соответствуют официальным швейцарским нормам по использованию драгоценных металлов. Они сертифицируются путем постановки федеральной пробы.

КАЧЕСТВО «Caran d'Ache»

Каждый пишущий инструмент производится мастерами в наших мастерских фабрики в Женеве с использованием всех знаний, в сочетании с эксплуатационными характеристиками компьютеризированных станков. Следуя нашим многолетним традициям в поисках совершенства, каждая ручка проходит отдельные испытания для обеспечения предлагаемого непревзойденного удобства при письме, которое может обеспечить только Дом Высокого Искусства Письма.

УСТОЙЧИВОЕ РАЗВИТИЕ

Мы внимательно подходим к выбору основной продукции и материалов, которые мы используем в производстве: металлические компоненты обезжириваются без хлорных растворителей на закрытых установках для исключения попадания любого вида загрязнения в атмосферу.

ГРАВИРОВКА И ПЕРСОНАЛИЗАЦИЯ

На большую часть пишущих инструментов компании «Caran d'Ache» можно нанести гравировку по просьбе розничного магазина.

Уход

Полируйте корпус вашей ручки мягкой тканью. Для чистки серебра следует использовать по мере необходимости специальное чистящее средство для серебра.

ПОСЛЕПРОДАЖНОЕ ОБСЛУЖИВАНИЕ

Любители письма от руки имеют склонность сильно привязываться к своим ручкам. В этой связи наши техники отдела послепродажного обслуживания сделают все возможное, чтобы отремонтировать вашу ручку по мере возможности, и только в качестве крайней меры, заменят ее. Ремонт по гарантии выполняется бесплатно; другие виды ремонта выполняются только после подтверждения стоимости ремонта.

CARAN D'ACHE

Genève

LÉMAN BI-FONCTION
ПИШУЩИЙ ИНСТРУМЕНТ



ИНСТРУКЦИЯ
И МЕЖДУНАРОДНАЯ ГАРАНТИЯ

КОЛЛЕКЦИЯ LÉMAN

Начиная с 1998 года, коллекция Léman воплощает все богатство выбора цвета, которое оживляет берега озера, столь дорогого и любимого жителям Женевы. Настоящая дань самым красивым оттенкам, которые предлагает природа, коллекция Léman сочетает в себе великолепные лаковые краски с блеском драгоценных металлов.

LÉMAN BI-FUNCTION

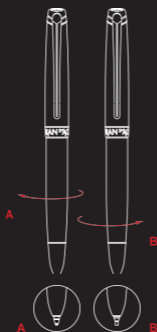
Ручка Léman Bi-fonction снабжена механизмом, который соответствует одновременно механическому карандашу, и шариковой ручке. Один поворот корпуса ручки выдвигает грифель, в то время как, поворот в противоположную сторону выдвигает стержень шариковой ручки.

ИСПОЛЬЗОВАНИЕ МЕХАНИЧЕСКОГО КАРАНДАША И ШАРИКОВОЙ РУЧКИ

Поворот корпуса ручки по часовой стрелке выдвигает стержень шариковой ручки. Смотрите картинку (А).

Поворот корпуса ручки против часовой стрелки выдвигает грифель. Смотрите картинку (В). Продолжайте поворот в этом же направлении, чтобы дополнительно выдвинуть грифель.

Для достижения промежуточного положения, осуществите один полуповорот в противоположную сторону, для того чтобы убрать стержень шариковой ручки или грифель.

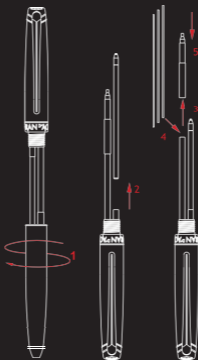


ЗАМЕНА СТЕРЖНЯ ИЛИ ГРИФЕЛЯ

Раскрутите корпус ручки по часовой стрелке (1).

Для стержней: Выньте стержень (2) и вставьте сменный стержень в трубку, предназначенную для этой цели.

Для грифелей: Выньте коннектор, в котором размещаются грифели (3). Вставьте до 3х новых грифелей (0,7мм) в трубку, предназначенную для этого (4), и закройте коннектор (5).

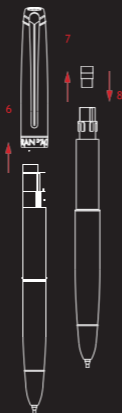


ИСПОЛЬЗОВАНИЕ И ЗАМЕНА ЛАСТИКА

Для использования ластика, снимите колпачок (6).

Для замены ластика, снимите колпачок (6), и удалите ластик из верхней части корпуса ручки (7).

Установите новый ластик на место, предназначенное для этого (8).



УХОД

Протрите корпус вашей ручки мягкой тканью

МЕЖДУНАРОДНАЯ ГАРАНТИЯ LEMAN BI-FONCTION

Ваш пишущий инструмент Caran d'Ache был произведен в соответствии с самыми высокими стандартами Компании и имеет двух летнюю гарантию качества от неисправностей, вызванных некачественными материалами или дефектами, связанными с процессом производства. При обнаружении какого-либо дефекта и при предоставлении правильно заполненного данного сертификата, компанией Caran d'Ache или одним из официальных дистрибьютеров, ваша ручка будет отремонтирована или заменена на другую в той же ценовой категории. Данная гарантия не распространяется на естественный износ, случайные повреждения, ущерб, возникший в результате ненадлежащего использования, удара или потери. Кроме того, гарантия не распространяется на грифели, ластики, стержни, персонализированные детали отделки или использование чернил и других заправочных материалов и предметов, отличных от рекомендованных компанией Caran d'Ache. Caran d'Ache осуществляет любые ремонтные работы, не подпадающий под эту гарантию, при условии подтверждения вами стоимости ремонта. Данная гарантия аннулируется в случаях разборки, переделки или внесения конструктивных изменений, а также ремонта лицами, за исключением, уполномоченного персонала компании Caran d'Ache.

Демонстрационный видеоролик



www.carandache.com/lemanbifonction

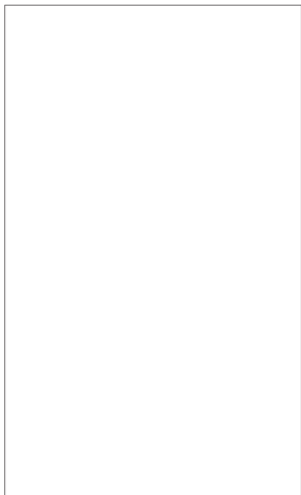
МЕЖДУНАРОДНЫЙ ГАРАНТИЙНЫЙ СЕРТИФИКАТ

Изделие _____

Дата приобретения _____

Отделка _____

Печать дилера



19, chemin du Foron
CH-1226 Thônex-Genève
Тел. +41 22 869 01 01
Факс +41 22 869 01 35
carandache.com